



Державна служба статистики України
Головне управління статистики у Черкаській області

Зміни споживчих цін у Черкаській області

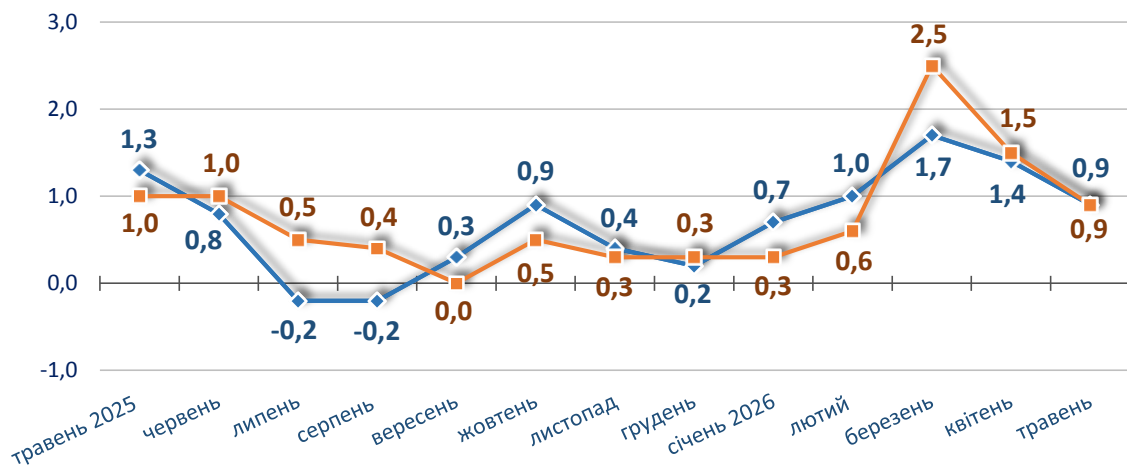
у травні 2026 року



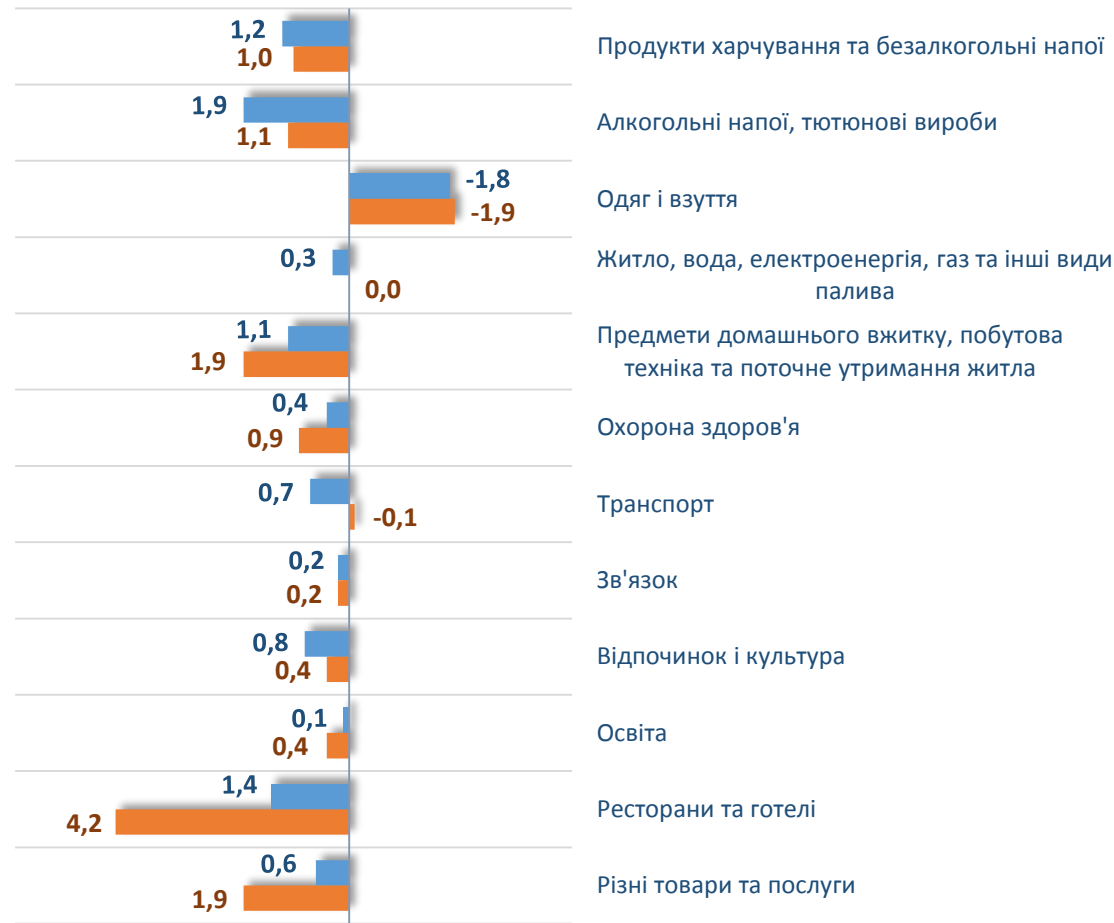
Зміни споживчих цін



Зміни споживчих цін у 2025-2026 роках у % до попереднього місяця



Травень до квітня 2026, %



У травні 2026 року (%)

↑ Зростання цін	↓ Зниження цін
8,4 – фрукти	22,2 – яйця
4,9 – сири	3,0 – овочі
4,2 – ресторани та готелі	2,0 – масло
4,1 – продукти переробки зернових	1,9 – одяг і взуття
3,5 – автодорожній пасажирський транспорт	
2,8 – хліб, соняшникова олія	
2,3 – риба та продукти з риби	
2,2 – цукор	

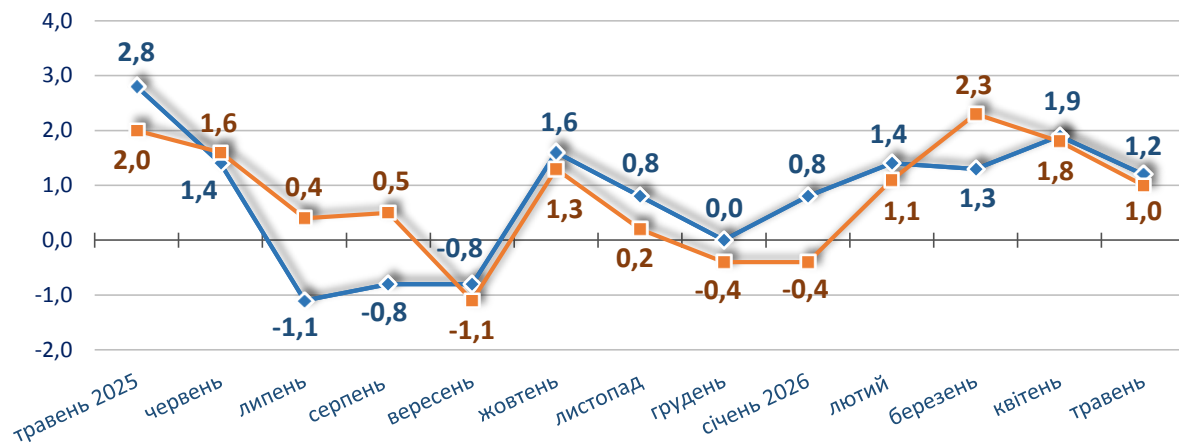
■ Україна ■ Черкаська область

Зміни споживчих цін (окремі групи товарів)

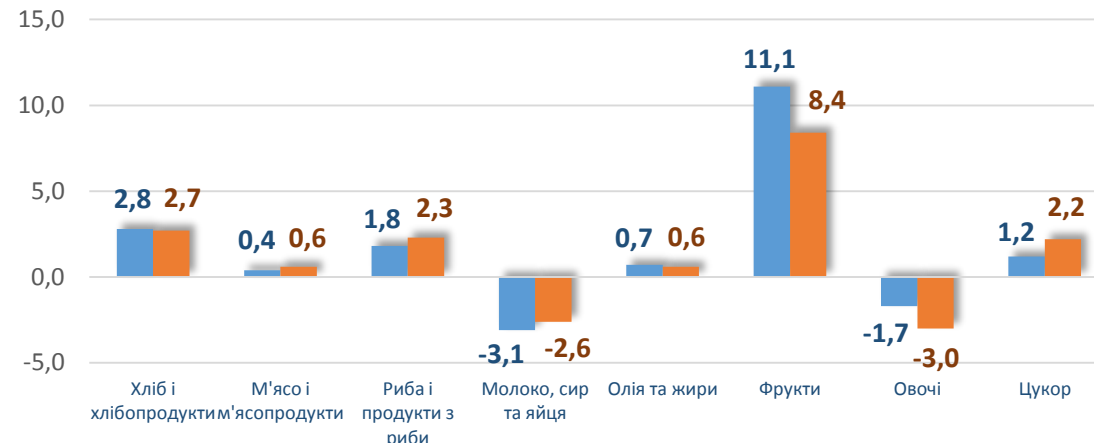


У % до попереднього місяця

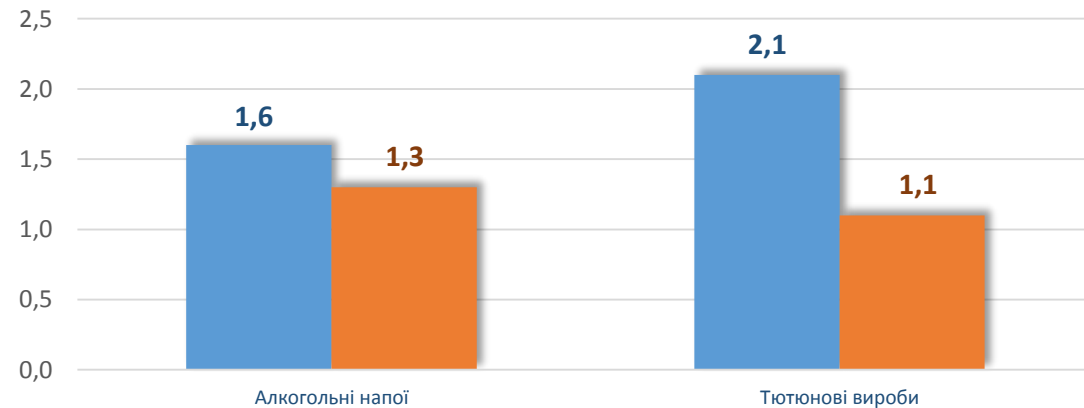
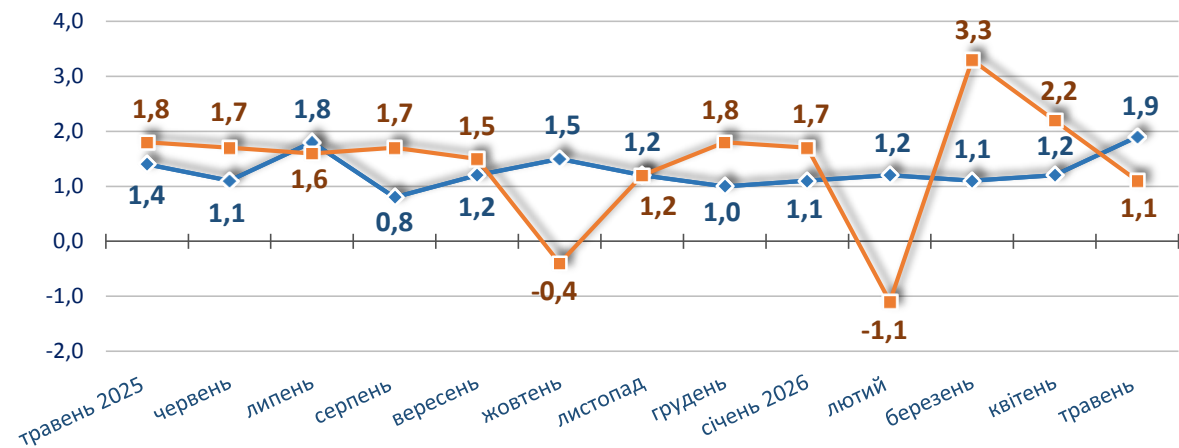
Продукти харчування та безалкогольні напої



Травень до квітня 2026, %



Алкогольні напої, тютюнові вироби



■ Україна ■ Черкаська область

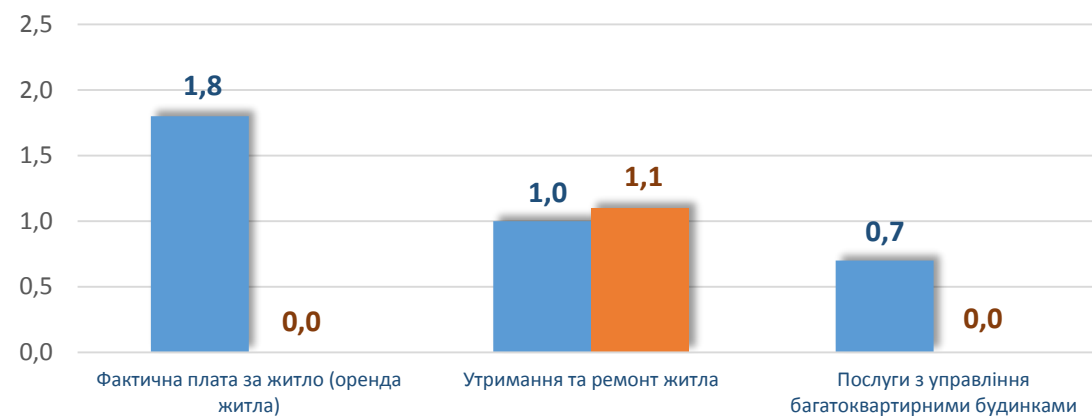
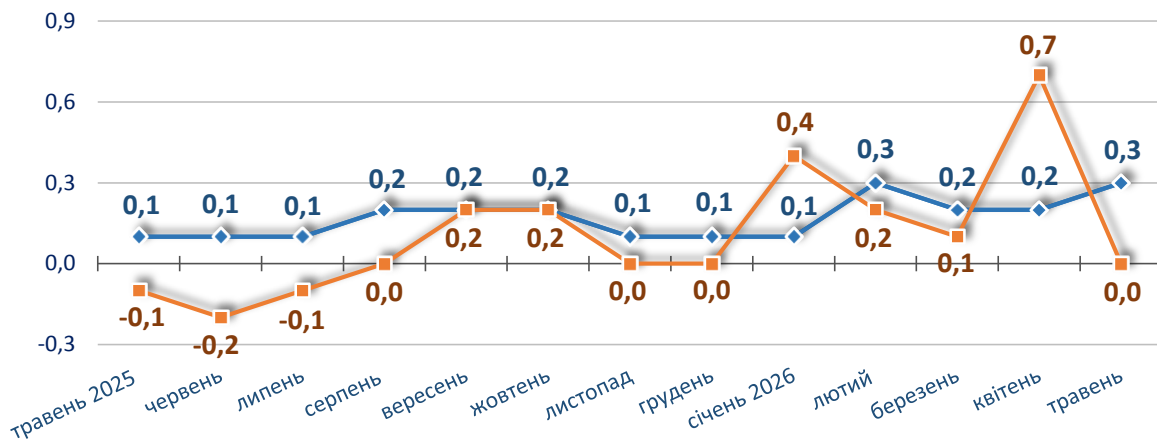
Зміни споживчих цін (окремі групи товарів)



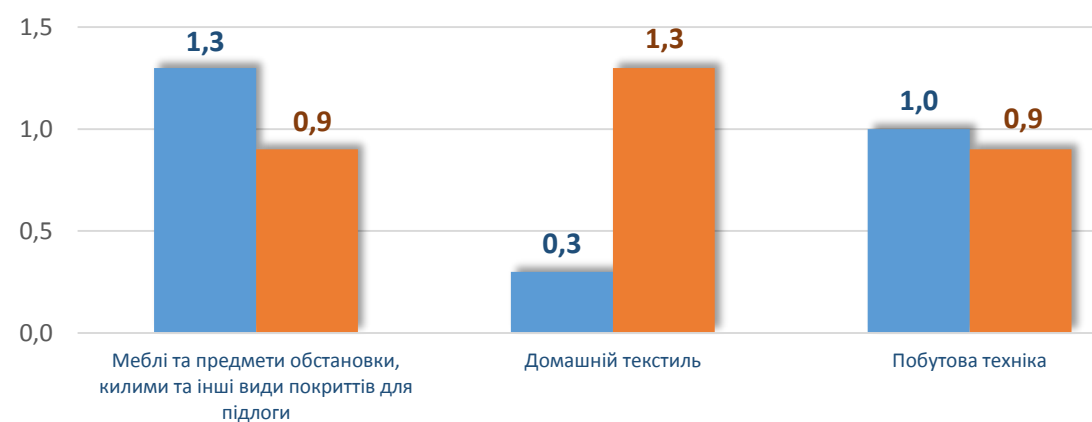
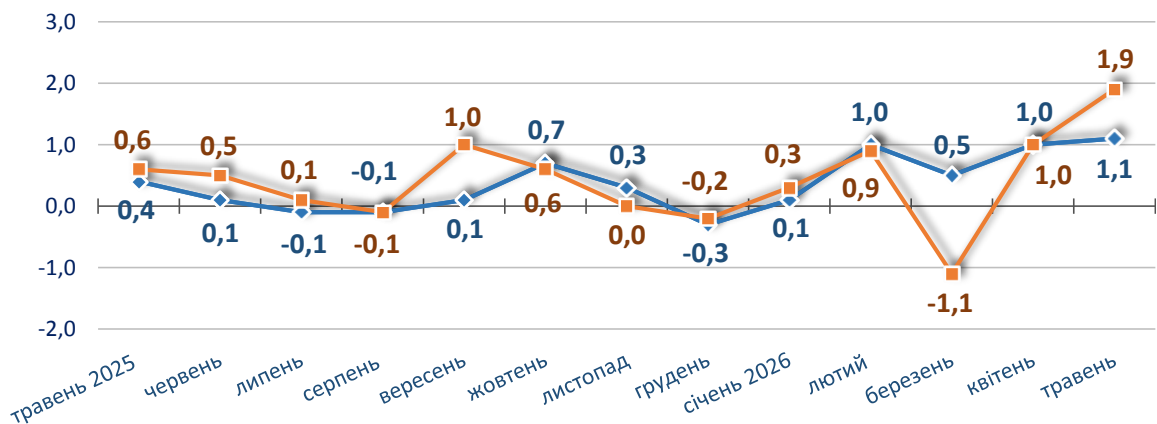
У % до попереднього місяця

Травень до квітня 2026, %

Житло, вода, електроенергія, газ та інші види палива



Предмети домашнього вжитку, побутова техніка та поточне утримання житла



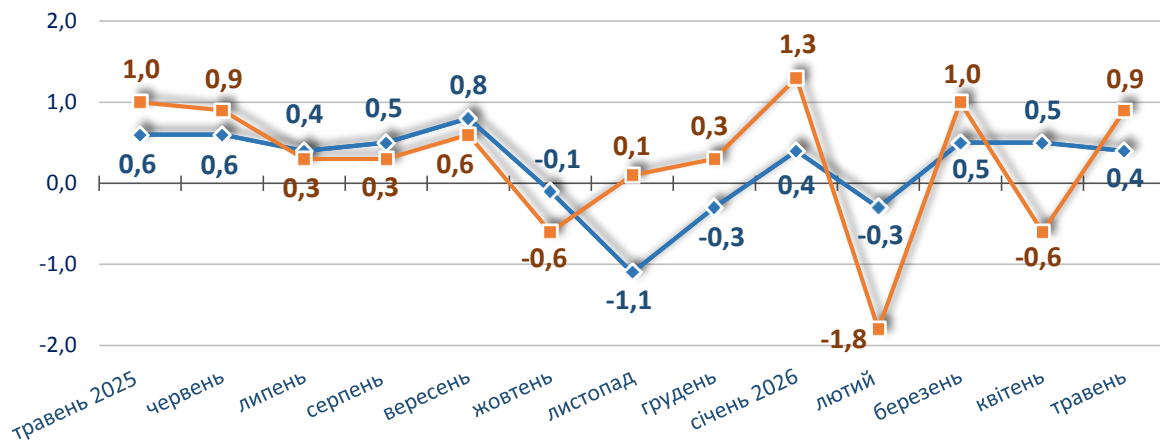
■ Україна ■ Черкаська область

Зміни споживчих цін (окремі групи товарів)

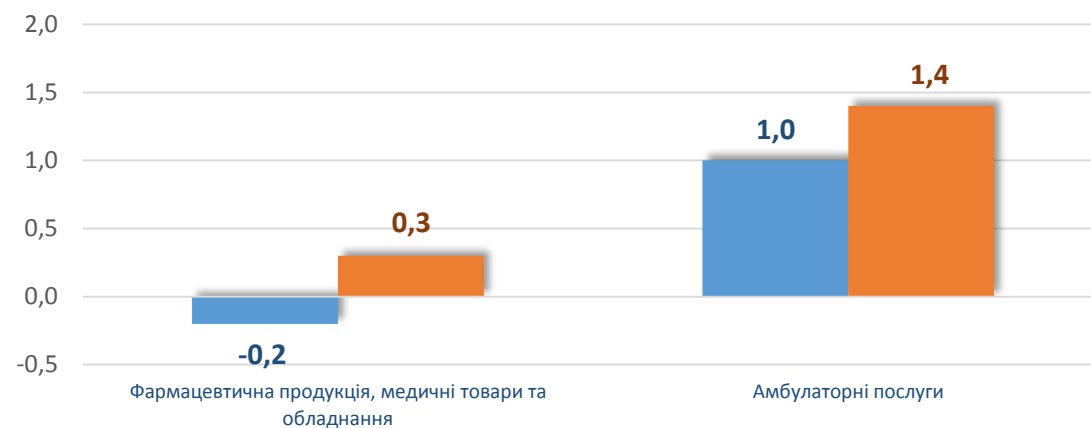


У % до попереднього місяця

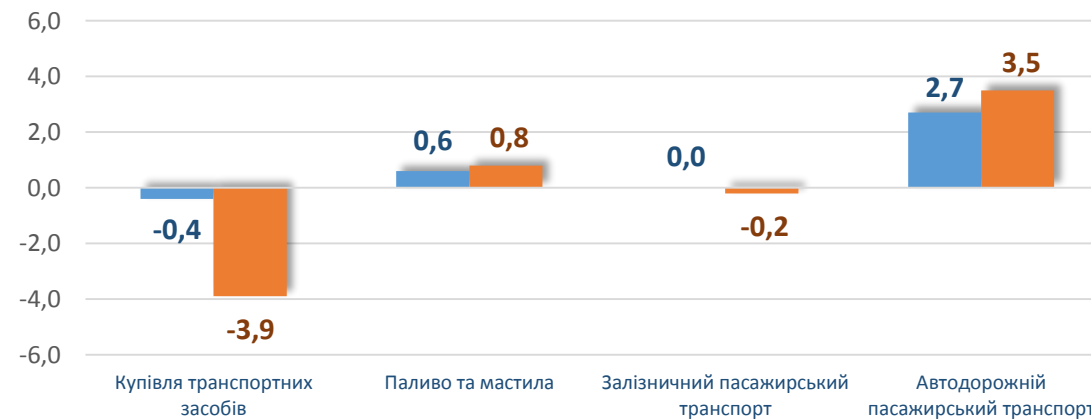
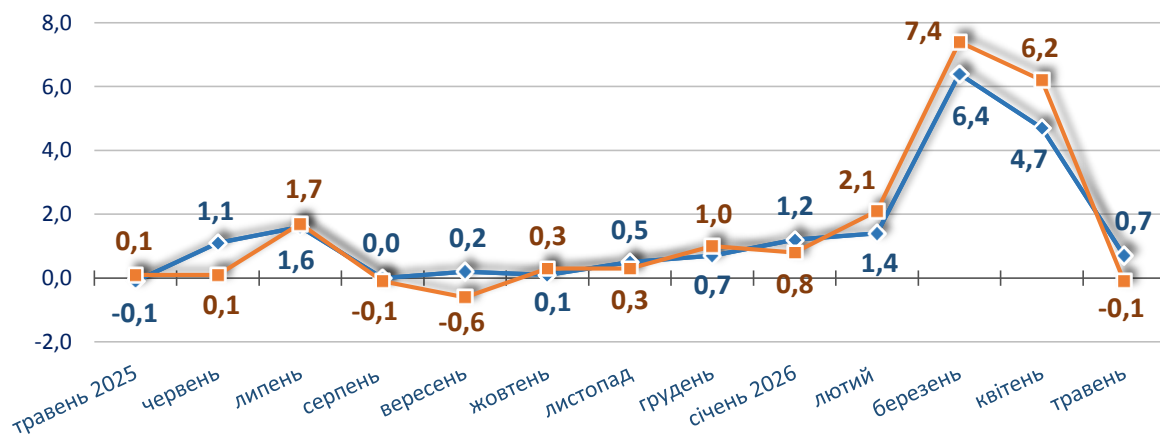
Охорона здоров'я



Травень до квітня 2026, %



Транспорт



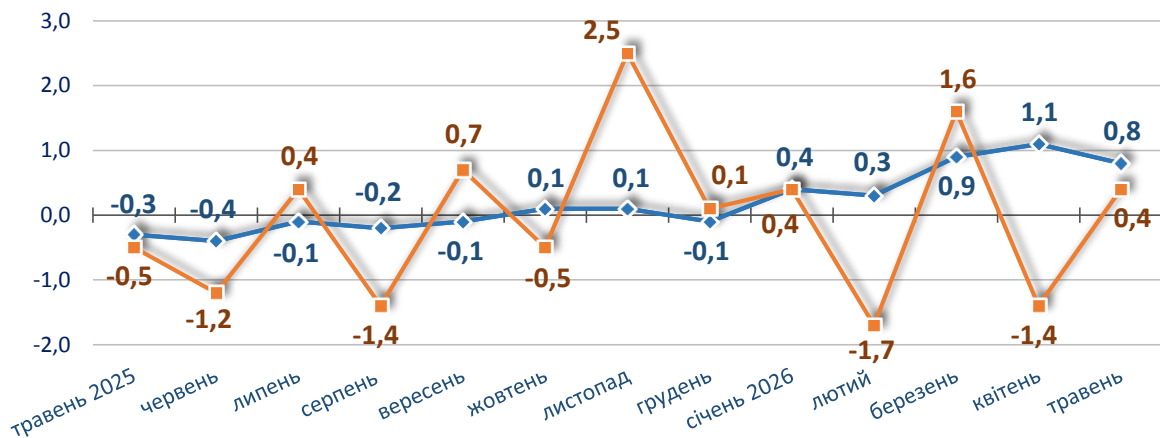
■ Україна ■ Черкаська область

Зміни споживчих цін (окремі групи товарів)

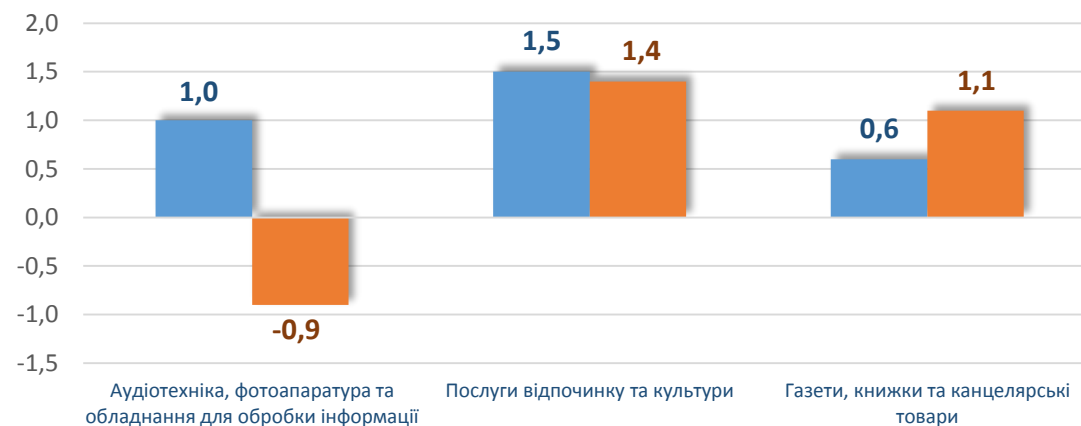


У % до попереднього місяця

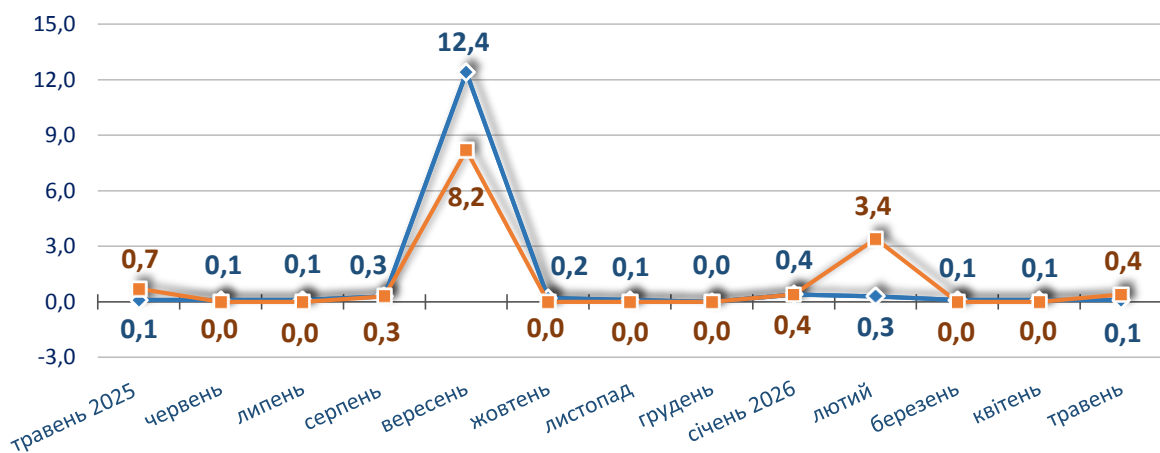
Відпочинок і культура



Травень до квітня 2026, %



Освіта



■ Україна ■ Черкаська область



Індекс споживчих цін (ІСЦ, інфляція) є показником зміни в часі цін і тарифів на товари та послуги, які купує населення для невиробничого споживання. Розраховується щомісячно на основі даних про ціни (одержуються органами державної статистики шляхом щомісячної реєстрації цін і тарифів на споживчому ринку) та даних національних рахунків щодо витрат домогосподарств на кінцеве споживання по країні в цілому з подальшим розподілом (за результатами вибіркового обстеження умов життя домогосподарств).

Дані по Україні наведено без урахування тимчасово окупованих російською федерацією територій та частини територій, на яких ведуться (велися) бойові дії.