



Державна служба статистики України
Головне управління статистики у Черкаській області

Зміни споживчих цін у Черкаській області

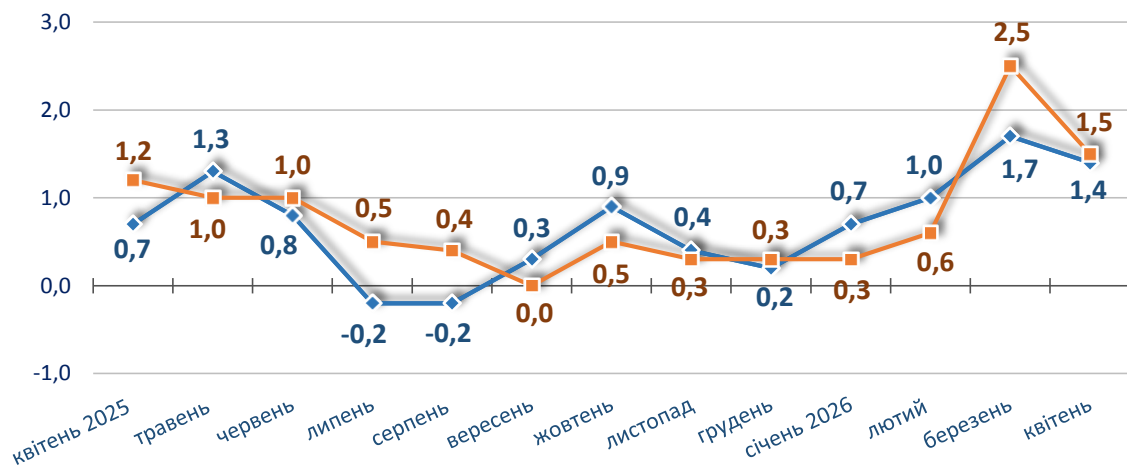
у квітні 2026 року



Зміни споживчих цін



Зміни споживчих цін у 2025-2026 роках у % до попереднього місяця



Квітень до березня 2026, %



У квітні 2026 року (%)

↑ Зростання цін	↓ Зниження цін
13,5 – залізничний пасажирський транспорт	2,5 – сири, овочі
10,0 – автодорожний пасажирський транспорт	1,0 – рис
9,7 – паливо та мастила	0,6 – фрукти
4,6 – риба та продукти з риби	0,3 – яйця
4,2 – цукор	
3,3 – безалкогольні напої	
2,3 – хліб	

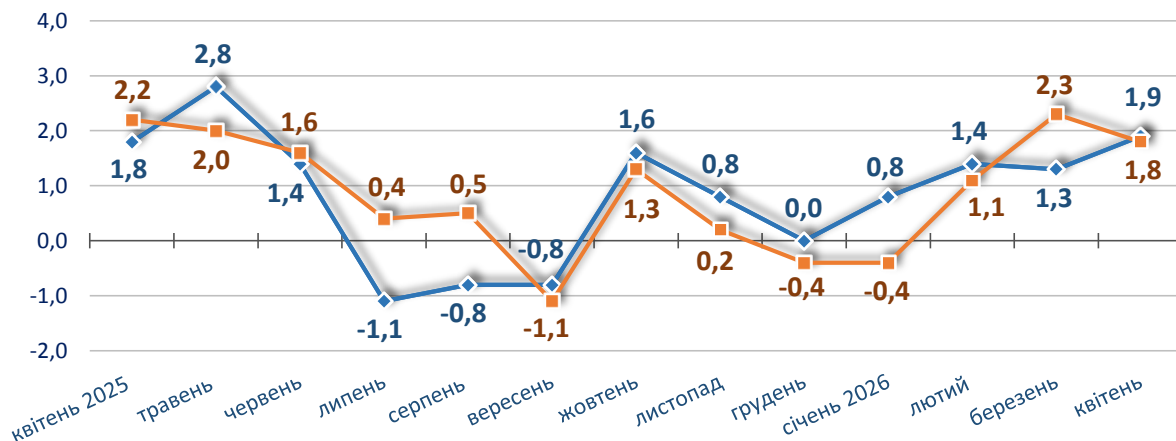
■ Україна ■ Черкаська область

Зміни споживчих цін (окремі групи товарів)

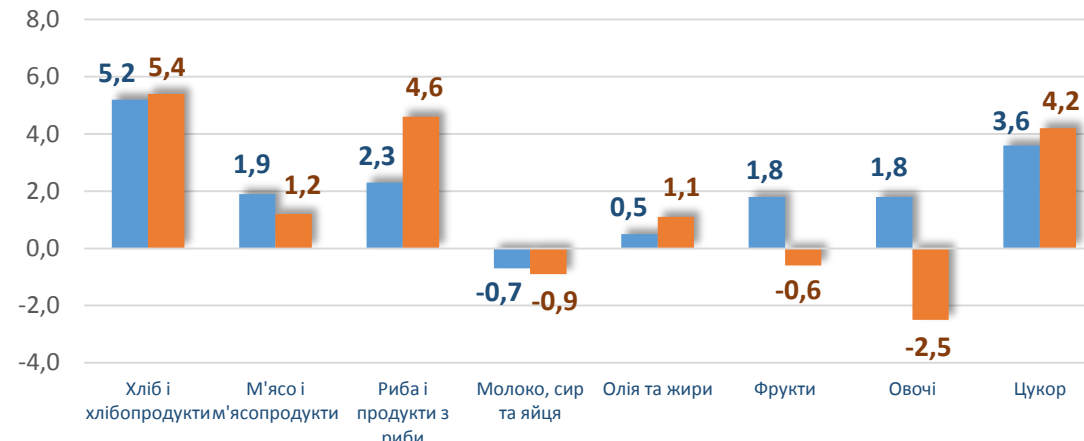


У % до попереднього місяця

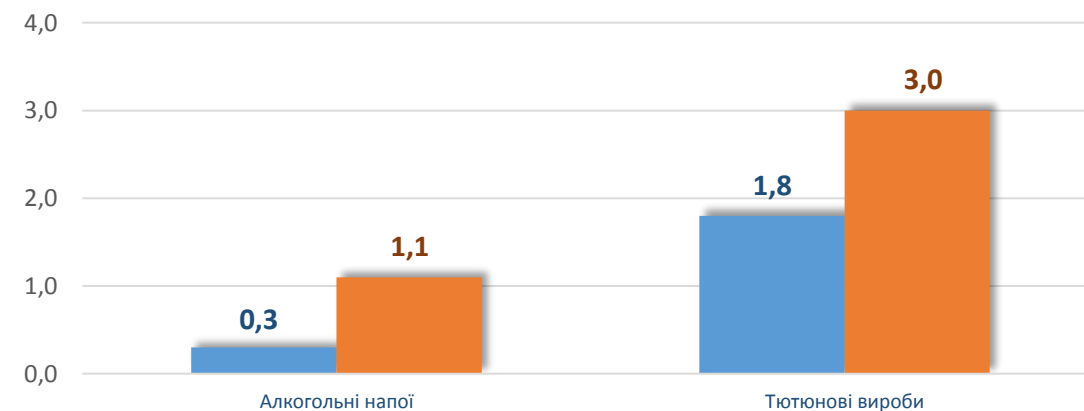
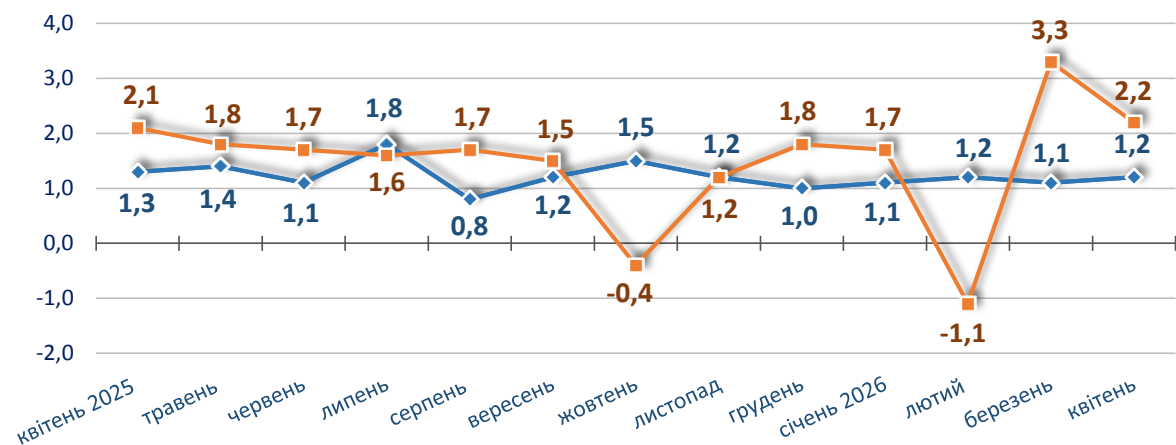
Продукти харчування та безалкогольні напої



Квітень до березня 2026, %



Алкогольні напої, тютюнові вироби



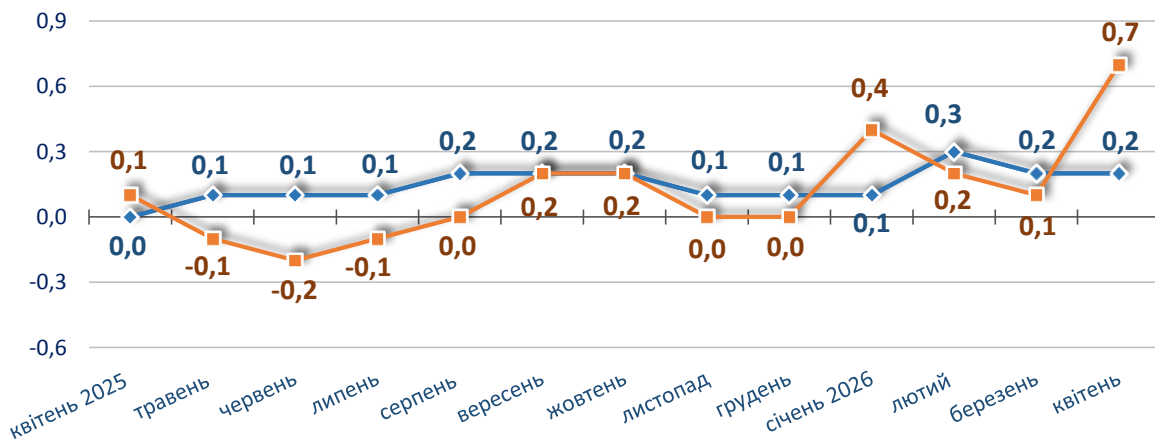
■ Україна ■ Черкаська область

Зміни споживчих цін (окремі групи товарів)

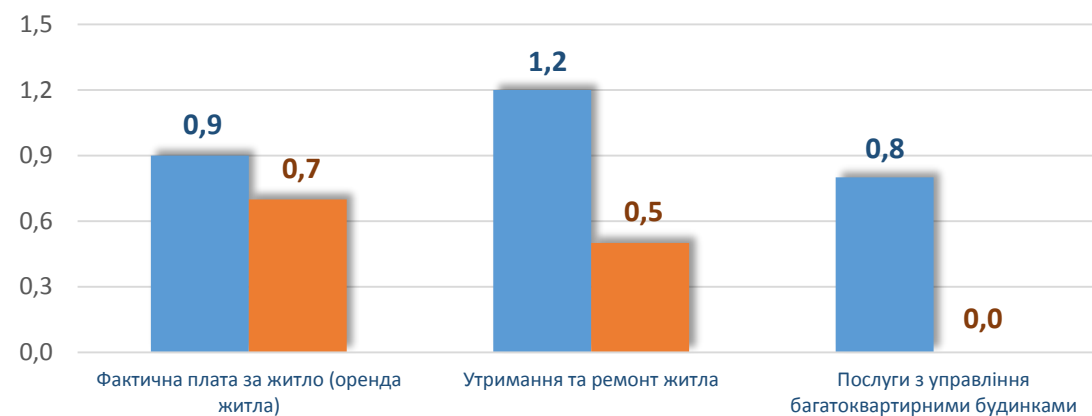


У % до попереднього місяця

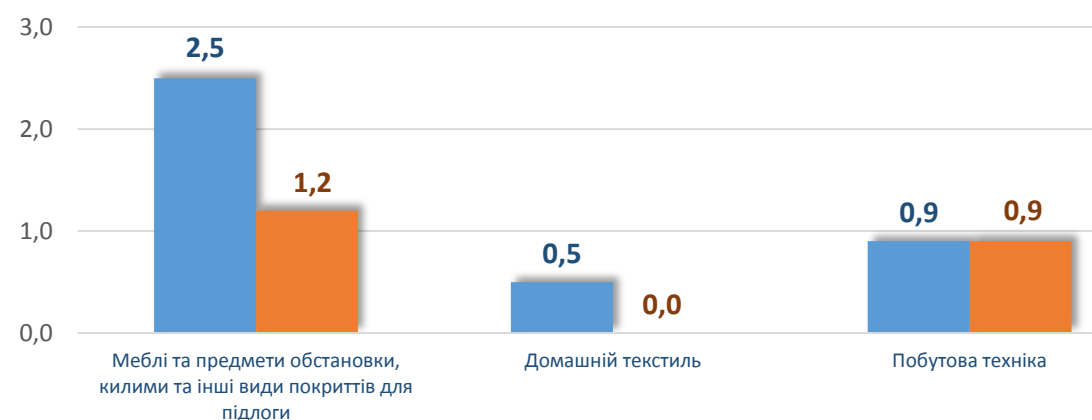
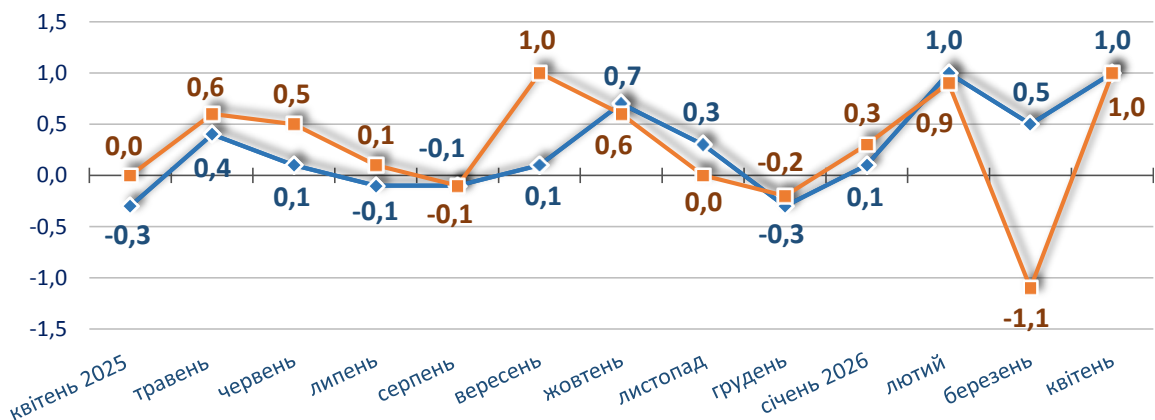
Житло, вода, електроенергія, газ та інші види палива



Квітень до березня 2026, %



Предмети домашнього вжитку, побутова техніка та поточне утримання житла



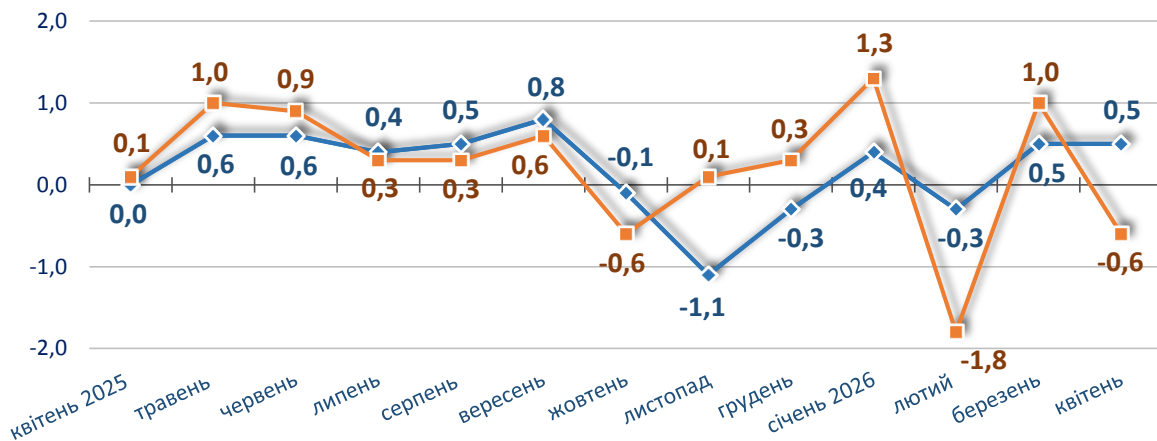
■ Україна ■ Черкаська область

Зміни споживчих цін (окремі групи товарів)

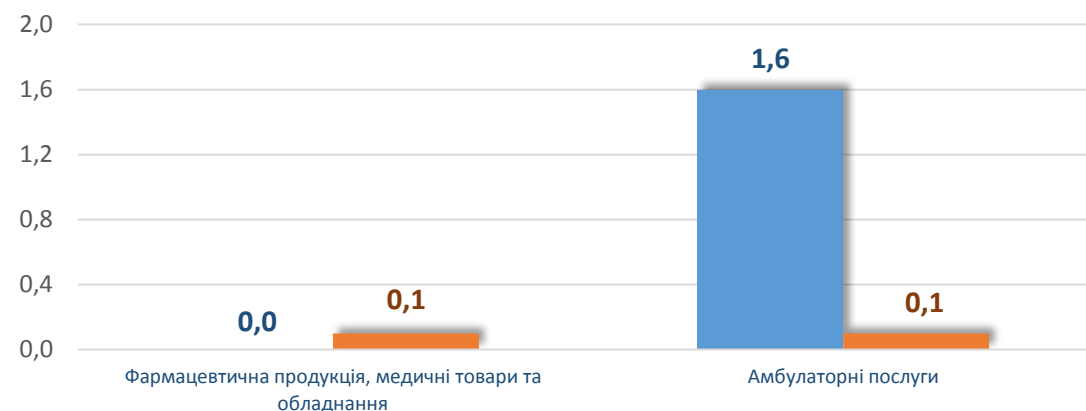


У % до попереднього місяця

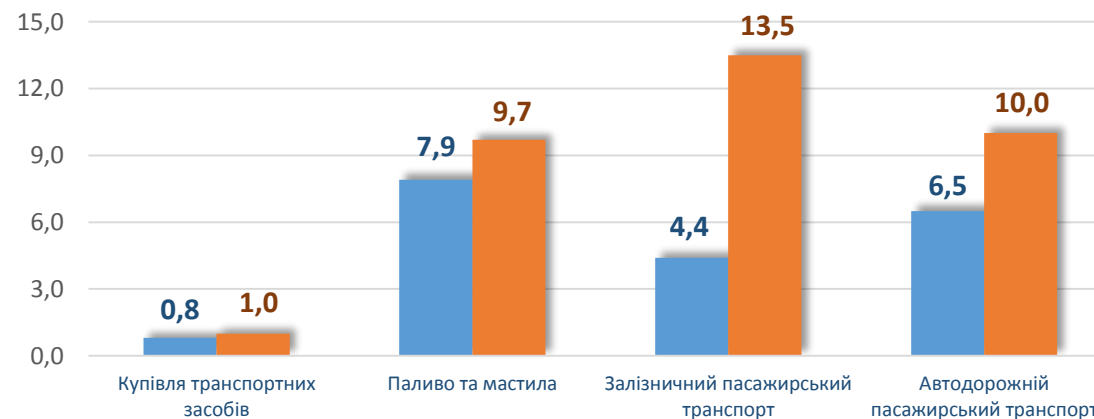
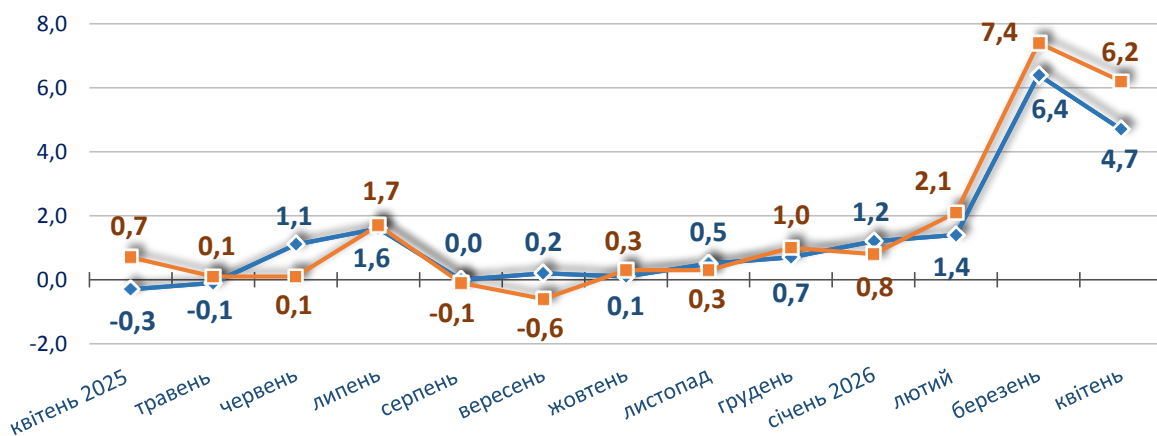
Охорона здоров'я



Квітень до березня 2026, %



Транспорт



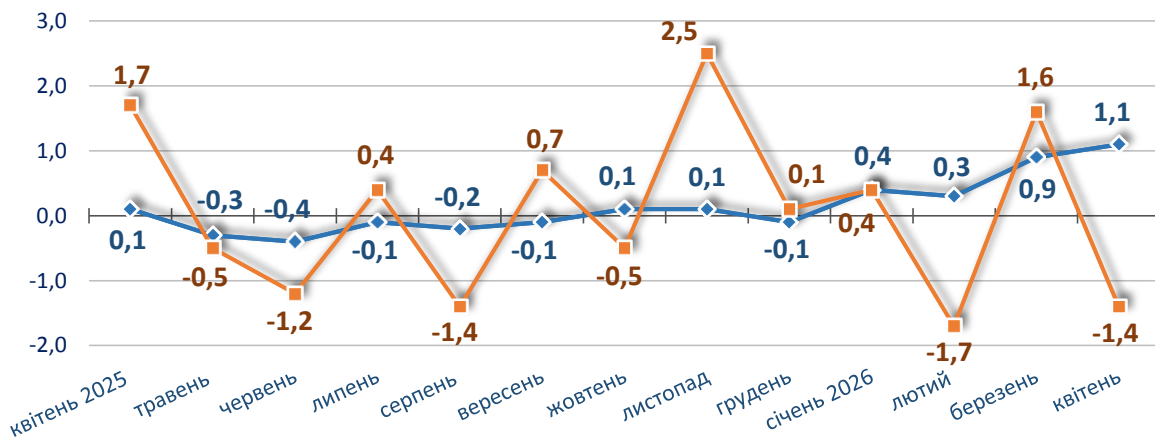
■ Україна ■ Черкаська область

Зміни споживчих цін (окремі групи товарів)

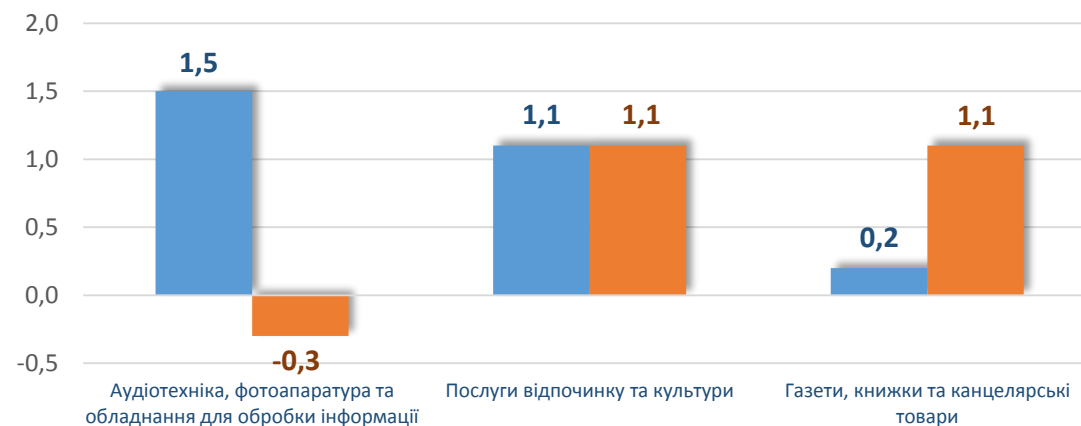


У % до попереднього місяця

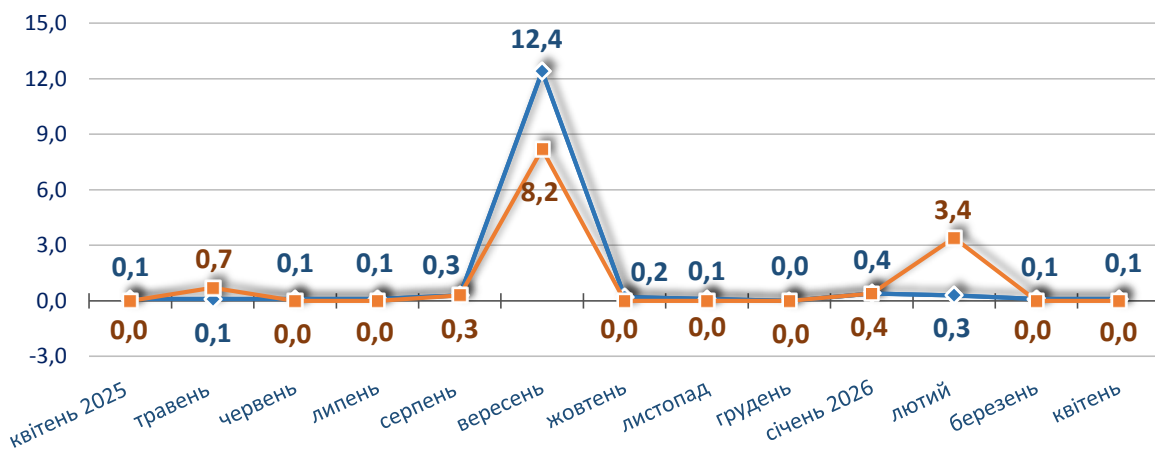
Відпочинок і культура



Квітень до березня 2026, %



Освіта



■ Україна ■ Черкаська область



Індекс споживчих цін (ІСЦ, інфляція) є показником зміни в часі цін і тарифів на товари та послуги, які купує населення для невиробничого споживання. Розраховується щомісячно на основі даних про ціни (одержуються органами державної статистики шляхом щомісячної реєстрації цін і тарифів на споживчому ринку) та даних національних рахунків щодо витрат домогосподарств на кінцеве споживання по країні в цілому з подальшим розподілом (за результатами вибіркового обстеження умов життя домогосподарств).

Дані по Україні наведено без урахування тимчасово окупованих російською федерацією територій та частини територій, на яких ведуться (велися) бойові дії.