



**Держстат**  
**Головне управління**  
**статистики**  
**у Черкаській області**  
[www.ck.ukrstat.gov.ua](http://www.ck.ukrstat.gov.ua)

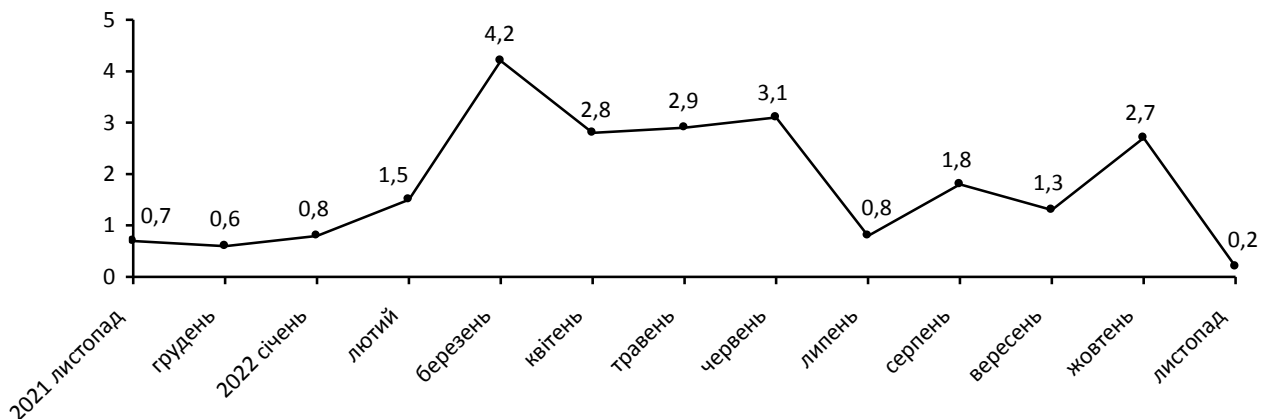
# ЕКСПРЕС-ВИПУСК

14.12.2022

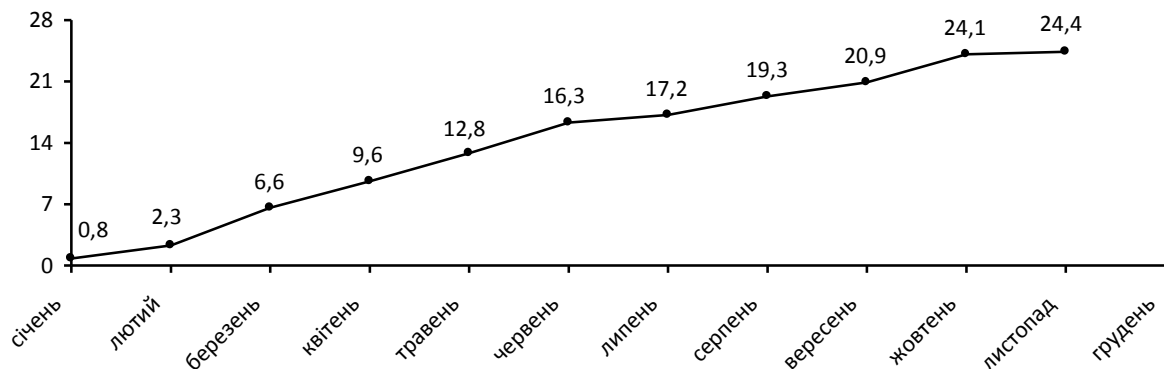
## Індекси споживчих цін у Черкаській області в листопаді 2022 року

Споживчі ціни по області в листопаді 2022р. порівняно із жовтнем 2022р. зросли на 0,2%, з початку року – на 24,4%, по Україні – на 0,7% і 25,7% відповідно.

### Зміни споживчих цін (у % до попереднього місяця)



### Зміни споживчих цін у 2022 році (у % до грудня попереднього року)



## Зміни споживчих цін на товари та послуги

(відсотків)

	Листопад 2022 до	
	жовтня 2022	грудня 2021
<b>Споживчі ціни</b>	<b>0,2</b>	<b>24,4</b>
<b>Продукти харчування та безалкогольні напої</b>	<b>0,0</b>	<b>29,0</b>
Продукти харчування	-0,2	29,0
хліб і хлібопродукти	-0,2	27,4
хліб	1,3	22,5
макаронні вироби	0,6	21,9
м'ясо та м'ясопродукти	0,5	21,1
риба та продукти з риби	1,8	41,6
молоко	1,2	11,1
сир і м'який сир (творог)	3,0	13,2
яйця	12,4	74,6
масло	0,0	20,9
олія соняшникова	-2,4	12,3
фрукти	-8,6	84,2
овочі	-7,6	39,6
цукор	-2,3	25,3
Безалкогольні напої	4,5	34,7
<b>Алкогольні напої, тютюнові вироби</b>	<b>0,9</b>	<b>19,9</b>
<b>Одяг і взуття</b>	<b>-2,0</b>	<b>0,7</b>
Одяг	-2,0	-2,7
Взуття	-2,0	4,1
<b>Житло, вода, електроенергія, газ та інші види палива</b>	<b>0,0</b>	<b>10,1</b>
Утримання та ремонт житла	-0,3	23,8
Водопостачання	0,0	0,9
Прибирання сміття	0,0	51,6
Каналізація	0,0	18,0
Послуги з управління багатоквартирними будинками	0,0	0,0
Електроенергія	0,0	0,0
Природний газ	0,0	0,3
Гаряча вода, опалення	0,0	0,0
<b>Предмети домашнього вжитку, побутова техніка та поточне утримання житла</b>	<b>0,1</b>	<b>28,2</b>
<b>Охорона здоров'я</b>	<b>0,3</b>	<b>16,0</b>
Фармацевтична продукція, медичні товари та обладнання	0,3	18,7
Амбулаторні послуги	0,1	10,3
<b>Транспорт</b>	<b>0,0</b>	<b>46,7</b>
Паливо та мастила	1,8	60,9
Транспортні послуги	0,0	51,3
залізничний пасажирський транспорт	1,1	9,8
автодорожній пасажирський транспорт	0,0	56,2
<b>Зв'язок</b>	<b>2,5</b>	<b>15,1</b>
<b>Відпочинок і культура</b>	<b>-0,1</b>	<b>20,9</b>
<b>Освіта</b>	<b>0,0</b>	<b>16,3</b>
<b>Ресторани та готелі</b>	<b>0,9</b>	<b>22,4</b>
<b>Різні товари та послуги</b>	<b>3,1</b>	<b>11,2</b>

На споживчому ринку в листопаді ціни на продукти харчування та безалкогольні напої в цілому не змінилися. При цьому на 12,4–1,2% зросли ціни на яйця, безалкогольні напої, сири, сало, рибу та продукти з риби, кисломолочну продукцію, хліб, молоко. Водночас на 8,6–1,5% подешевшали фрукти, овочі, рис, соняшникова олія, цукор, м'ясо птиці, продукти переробки зернових.

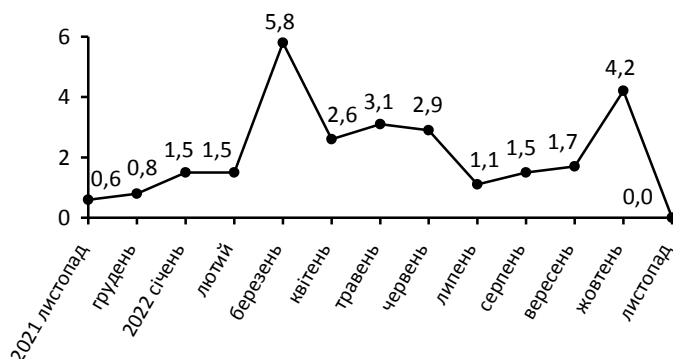
Ціни на алкогольні напої та тютюнові вироби підвищилися на 0,9%, у т.ч. на алкогольні напої – на 1,2%, тютюнові вироби – на 0,6%.

Одяг і взуття подешевшали на 2,0%.

У сфері зв'язку ціни зросли на 2,5%, що пов'язано з підвищенням тарифів на місцевий телефонний зв'язок на 21,9% та подорожчанням послуг інтернету на 7,8%.

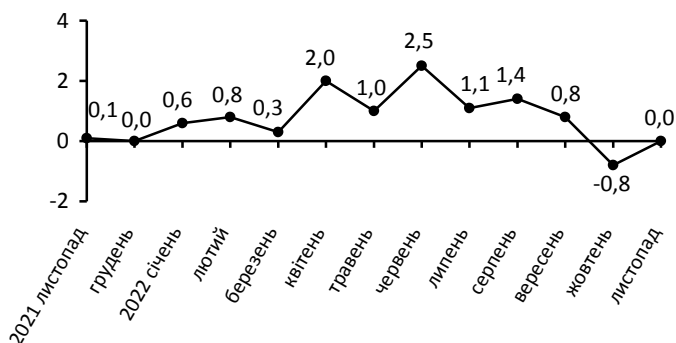
### Зміни цін на продукти харчування та безалкогольні напої

(у % до попереднього місяця)



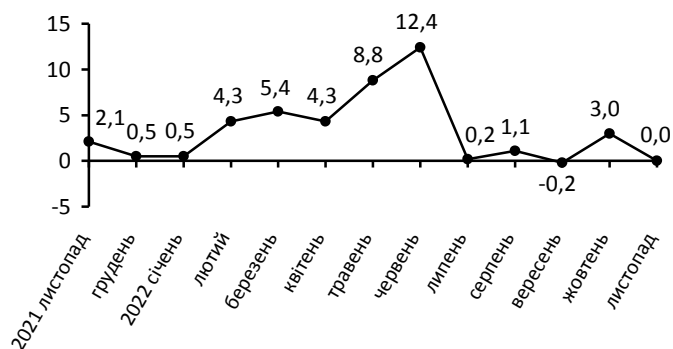
### Зміни цін на житло, воду, електроенергію, газ та інші види палива

(у % до попереднього місяця)



### Зміни цін на транспорт

(у % до попереднього місяця)



### Географічне охоплення

Усі регіони України, крім тимчасово окупованої території Автономної Республіки Крим, м. Севастополя та частини тимчасово окупованих територій у Донецькій та Луганській областях.

Відбір міст здійснюється на державному рівні та є репрезентативним для розрахунку ІСЦ для кожного регіону країни. Спостереження за змінами споживчих цін (тарифів) не проводиться в сільській місцевості.

#### Методологія та визначення

**Індекс споживчих цін** (ІСЦ, інфляція) є показником зміни в часі цін і тарифів на товари та послуги, які купує населення для невиробничого споживання. Розраховується щомісячно на основі даних про ціни (одержуються органами державної статистики шляхом щомісячної реєстрації цін і тарифів на споживчому ринку) та даних національних рахунків щодо витрат домогосподарств на кінцеве споживання по країні в цілому з подальшим розподілом (за результатами вибіркового обстеження умов життя домогосподарств).

Методологія розрахунку: [http://ukrstat.gov.ua/norm\\_doc/2021/310/310.pdf](http://ukrstat.gov.ua/norm_doc/2021/310/310.pdf).

#### **Перегляд даних**

Перегляд даних, розрахованих і оприлюднених раніше, не здійснюється.

Довідка: тел. (0472) 33-89-62; e-mail: [gustat@ck.ukrstat.gov.ua](mailto:gustat@ck.ukrstat.gov.ua)

Більше інформації: [http://www.ck.ukrstat.gov.ua/?p=stat\\_cinu](http://www.ck.ukrstat.gov.ua/?p=stat_cinu) (Статистична інформація/Економічна статистика/Ціни)

© Головне управління статистики у Черкаській області, 2022