

*ДЕРЖАВНА СЛУЖБА СТАТИСТИКИ УКРАЇНИ
ГОЛОВНЕ УПРАВЛІННЯ СТАТИСТИКИ У ЧЕРКАСЬКІЙ ОБЛАСТІ*

Сільське господарство Черкащини

Статистичний збірник

2019

Черкаси 2020

Державна служба статистики України
Головне управління статистики у Черкаській області

За редакцією **В.П. Приймак**
Відповідальна за випуск Л.Є. Бойко

У статистичному збірнику «Сільське господарство Черкащини» наведені основні показники про соціально-економічний стан сільського господарства області та її районах за 1990-2019рр., міжрегіональні порівняння.

Розрахований на широке коло користувачів.

При підготовці збірника використані дані галузі статистики сільського господарства, статистики праці, структурної статистики, статистики фінансів підприємств і реєстру статистичних одиниць, статистики населення, промисловості, цін, будівництва, капітальних інвестицій та інвестицій зовнішньоекономічної діяльності Головного управління статистики, матеріали Державної служби статистики України.

Головне управління статистики у Черкаській області

- адреса: 18001, м.Черкаси, вул. О. Дашковича, 39, кім.705
- телефон (факс): (0472) 33-89-75
- E-mail gustat@ck.ukrstat.gov.ua
- Веб-сайт: www.ck.ukrstat.gov.ua

Розповсюдження статистичних видань:
(0472) 33-89-59

© Головне управління статистики у Черкаській області. 2020

Без спеціального дозволу Головного управління статистики у Черкаській області не дозволяється з комерційною метою перекладати, поширювати, копіювати публікацію повністю або частково.

ПЕРЕДМОВА

Статистичний збірник “Сільське господарство Черкащини” вміщує дані про основні показники економічного стану сільського господарства в цілому по області та її районах за 1990–2019 роки. У збірнику відображено показники, що характеризують ресурсні можливості сільського господарства, обсяги виробництва сільськогосподарської продукції по категоріях господарств та на душу населення, а також показники споживання основних продуктів харчування населенням області.

Показники споживання основних продуктів харчування населенням області (в розрахунку на одну особу середньорічного населення області) визначаються балансовим методом.

Починаючи з 2000р. в категорію сільськогосподарські підприємства включаються селянські (фермерські) господарства, тому дані по них включені в сільськогосподарські підприємства за всі попередні роки.

Сума складових та підсумкові дані по рядках та у окремих таблицях можуть мати незначні розбіжності за рахунок округлення.

Сподіваємося, що збірник принесе користь фахівцям та науковцям, які займаються питаннями розвитку агропромислового комплексу.

Збірник підготовлений відділом обробки даних статистики сільського господарства та навколишнього середовища.

Додаткову інформацію щодо змісту розділів статистичного збірника «Сільське господарство Черкащини» можна отримати за телефоном 33-89-69.

Скорочення

тис. – тисяча
млн. – мільйон
млрд. – мільярд
га – гектар
г – грам
кг – кілограм
ц – центнер
т – тонна
шт. – штук
гол. – голів
к.од. – кормові одиниці
р. – рік
грн – гривня
% – відсоток

Умовні позначення

Тире (–)	– явищ не було;
Крапки (...)	– відомості відсутні;
Нуль (0;0,0)	– явища відбулися, але у вимірах, менших за ті, що можуть бути виражені використаними у таблиці розрядами;
Символ (х)	– заповнення рубрики за характером побудови таблиці не має сенсу або недоцільне;
«у тому числі», «з них»	– означає, що наведені не всі доданки загальної суми.
Символ (к)	– дані не оприлюднюються з метою забезпечення виконання вимог Закону України «Про державну статистику» щодо конфіденційності статистичної інформації.

З М І С Т

ПЕРЕДМОВА.....	3
СКРОЧЕННЯ	4
УМОВНІ ПОЗНАЧЕННЯ	4
1. Зведені показники розвитку сільського господарства.....	11
1.1. Населення Черкащини.....	13
1.2. Кількість зайнятого населення за видами економічної діяльності.....	14
1.3. Структура зайнятого населення за видами економічної діяльності.....	15
1.4. Середньомісячна номінальна заробітна плата штатних працівників.....	16
1.5. Капітальні інвестиції за видами економічної діяльності.....	17
1.6. Структура капітальних інвестицій за видами економічної діяльності.....	18
1.7. Валова продукція сільського господарства.....	19
1.8. Продуктивність праці у підприємствах.....	20
1.9. Індекси виробництва валової продукції сільського господарства.....	21
1.10. Питома вага категорій господарств у виробництві валової продукції сільського господарства.....	22
1.11. Внесок основних категорій господарств у виробництво валової продукції сільського господарства	23
1.12. Індекси валової продукції сільського господарства.....	23
1.13. Розподіл підприємств, які здійснювали сільськогосподарську діяльність, за розміром сільськогосподарських угідь у 2019 році.....	24
1.14. Фінансовий результат до оподаткування за видами економічної діяльності.....	25
1.15. Наявність земель та їх розподіл за землекористувачами.....	31
1.16. Посівні площі культур сільськогосподарських	32
1.17. Структура посівних площ основних культур сільськогосподарських	33
1.18. Площа, з якої зібрано урожай культур сільськогосподарських.....	34
1.19. Виробництво культур сільськогосподарських.....	35
1.20. Урожайність культур сільськогосподарських.....	36

1.21.	Урожайність культур зернових в підприємствах у 2019 році.....	37
1.22.	Урожайність кукурудзи на зерно в підприємствах у 2019 році	37
1.23.	Урожайність пшениці в підприємствах у 2019 році	38
1.24.	Урожайність соняшнику в підприємствах у 2019 році.....	38
1.25.	Виробництво культур сільськогосподарських у 1913–2019 роках.....	39
1.26.	Урожайність культур сільськогосподарських у 1913 – 2019 роках.....	42
1.27.	Виробництво культур сільськогосподарських за категоріями господарств.....	43
1.28.	Динаміка виробництва продукції рослинництва.....	45
1.29.	Питома вага категорій господарств у виробництві продукції рослинництва.....	46
1.30.	Внесення добрив під культури сільськогосподарські	47
1.31.	Чисельність худоби та птиці у 1941 – 2019 роках	48
1.32.	Поголів'я худоби та птиці	51
1.33.	Поголів'я худоби та птиці за категоріями господарств.....	52
1.34.	Структура поголів'я худоби за категоріями господарств.....	53
1.35.	Виробництво основних видів продукції тваринництва в 1940-2019 роках.....	54
1.36.	Вирощування худоби та птиці.....	56
1.37.	Виробництво основних продуктів тваринництва	57
1.38.	Виробництво основних видів продукції тваринництва за категоріями господарств.....	58
1.39.	Динаміка виробництва м'яса, молока та яєць.....	59
1.40.	Структура виробництва основних продуктів тваринництва за категоріями господарств.....	60
1.41.	Продуктивність сільськогосподарських тварин.....	61
1.42.	Витрати кормів у тваринництві.....	62
1.43.	Виробництво сільськогосподарської продукції на одну особу.....	63
1.44.	Питома вага регіону у загальнодержавному виробництві сільськогосподарської продукції.....	63
1.45.	Надходження продукції тваринництва на переробні підприємства	64
1.46.	Реалізація сільськогосподарської продукції.....	65
1.47.	Реалізація сільськогосподарської продукції господарствами населення.....	66
1.48.	Середні ціни реалізації основних видів сільськогосподарської продукції	67
1.49.	Індекси цін реалізації основних видів сільськогосподарської продукції.....	68

1.50.	Індекси споживчих цін	69
1.51.	Виробництво харчових продуктів.....	70
1.52.	Фонди споживання основних продуктів харчування населенням Черкащини.....	73
1.53.	Споживання основних продуктів харчування.....	74
2.	Основні показники розвитку сільського господарства в розрізі районів.....	75
2.1.	Валова продукція сільського господарства.....	77
2.2.	Індекс валової продукції сільського господарства	78
2.3.	Питома вага районів у виробництві валової продукції сільського господарства.....	79
2.4.	Рейтинг районів за темпом зростання (зниження) валової продукції сільського господарства в 2019 році.....	80
2.5.	Рейтинг районів за обсягом виробництва валової продукції сільського господарства в 2019 році.....	80
2.6.	Валова продукція рослинництва.....	81
2.7.	Валова продукція тваринництва.....	82
3.	Рослинництво.....	83
3.1.	Посівні площі культур сільськогосподарських у 2019 році.....	85
3.2.	Площа, з якої зібрано культури зернові і зернобобові	86
3.3.	Виробництво культур зернових і зернобобових.....	87
3.4.	Урожайність культур зернових і зернобобових.....	88
3.5.	Питома вага районів у виробництві культур зернових і зернобобових	89
3.6.	Площа, з якої зібрано пшеницю.....	90
3.7.	Виробництво пшениці.....	91
3.8.	Урожайність пшениці	92
3.9.	Площа, з якої зібрано ячмінь.....	93
3.10.	Виробництво ячменю.....	94
3.11.	Урожайність ячменю	95
3.12.	Площа, з якої зібрано кукурудзу на зерно.....	96
3.13.	Виробництво кукурудзи на зерно.....	97
3.14.	Урожайність кукурудзи на зерно.....	98
3.15.	Площа, з якої зібрано буряк цукровий фабричний.....	99

3.16.	Виробництво буряку цукрового фабричного.....	100
3.17.	Урожайність буряку цукрового фабричного.....	101
3.18.	Питома вага районів у виробництві буряка цукрового фабричного.....	102
3.19.	Площа, з якої зібрано соняшник.....	103
3.20.	Виробництво соняшнику.....	104
3.21.	Урожайність соняшнику.....	105
3.22.	Питома вага районів у виробництві соняшнику.....	106
3.23.	Площа, з якої зібрано картоплю.....	107
3.24.	Виробництво картоплі.....	108
3.25.	Урожайність картоплі.....	109
3.26.	Питома вага районів у виробництві картоплі.....	110
3.27.	Площа, з якої зібрано культур овочеві.....	111
3.28.	Виробництво культур овочевих.....	112
3.29.	Урожайність культур овочевих.....	113
3.30.	Питома вага районів у виробництві культур овочевих.....	114
3.31.	Площа насаджень культур плодових та ягідних у плодоносному віці.....	115
3.32.	Виробництво культур плодових та ягідних.....	116
3.33.	Урожайність культур плодових та ягідних.....	117
3.34.	Питома вага районів у виробництві культур плодових та ягідних.....	118
4.	Тваринництво.....	119
4.1.	Поголів'я великої рогатої худоби в підприємствах.....	121
4.2.	Поголів'я корів у підприємствах.....	122
4.3.	Поголів'я свиней у підприємствах.....	123
4.4.	Поголів'я овець та кіз у підприємствах.....	124
4.5.	Поголів'я птиці всіх видів у підприємствах.....	125
4.6.	Питома вага районів у загальному поголів'ї худоби на 1 січня 2020 року.....	126
4.7.	Вирощування худоби та птиці в підприємствах.....	127
4.8.	Питома вага районів у вирощуванні худоби та птиці.....	128
4.9.	Виробництво м'яса всіх видів у підприємствах.....	129

4.10.	Питома вага районів у виробництві м`яса.....	130
4.11.	Виробництво молока у підприємствах.....	131
4.12.	Середньорічний надій молока від однієї корови у підприємствах.....	132
4.13.	Питома вага районів у виробництві молока у підприємствах.....	133
4.14.	Виробництво яєць від птиці всіх видів у підприємствах	134
4.15.	Питома вага районів у виробництві яєць.....	135
5.	Реалізація сільськогосподарської продукції.....	136
5.1.	Реалізація зернових культур.....	138
5.2.	Реалізація олійних культур.....	139
5.3.	Реалізація цукрових буряків.....	140
5.4.	Реалізація картоплі.....	141
5.5.	Реалізація овочів.....	142
5.6.	Реалізація плодів та ягід.....	143
5.7.	Реалізація худоби та птиці.....	144
5.8.	Реалізація молока та молочних продуктів.....	145
5.9.	Реалізація яєць.....	146
5.10.	Середні ціни реалізації зернових культур.....	147
5.11.	Середні ціни реалізації олійних культур.....	148
5.12.	Середні ціни реалізації цукрових буряків	149
5.13.	Середні ціни реалізації картоплі	150
5.14.	Середні ціни реалізації овочів	151
5.15.	Середні ціни реалізації плодів та ягід	152
5.16.	Середні ціни реалізації худоби та птиці	153
5.17.	Середні ціни реалізації молока та молочних продуктів	154
5.18.	Середні ціни реалізації яєць	155

6. Міжрегіональні порівняння	156
6.1. Індекс сільськогосподарського виробництва	157
6.2. Виробництво зернових та зернобобових.....	158
6.3. Урожайність зернових та зернобобових.....	159
6.4. Виробництво цукрових буряків (фабричних).....	160
6.5. Урожайність цукрових буряків (фабричних).....	161
6.6. Виробництво соняшнику.....	162
6.7. Урожайність соняшнику	163
6.8. Виробництво картоплі.....	164
6.9. Урожайність картоплі.....	165
6.10. Виробництво овочів.....	166
6.11. Урожайність овочів.....	167
6.12. Виробництво плодів та ягід.....	168
6.13. Урожайність плодів та ягід.....	169
6.14. Питома вага регіонів у виробництві продукції рослинництва у 2019 році.....	170
6.15. поголів`я великої рогатої худоби	171
6.16. поголів`я корів.....	172
6.17. поголів`я свиней.....	173
6.18. поголів`я овець та кіз.....	174
6.19. поголів`я птиці.....	175
6.20. Виробництво м`яса (у забійній вазі).....	176
6.21. Виробництво молока.....	177
6.22. Удій молока від однієї корови.....	178
6.23. Виробництво яєць	179
6.24. Виробництво продукції тваринництва на одну особу в 2019 році.....	180
Методологічні пояснення.....	181

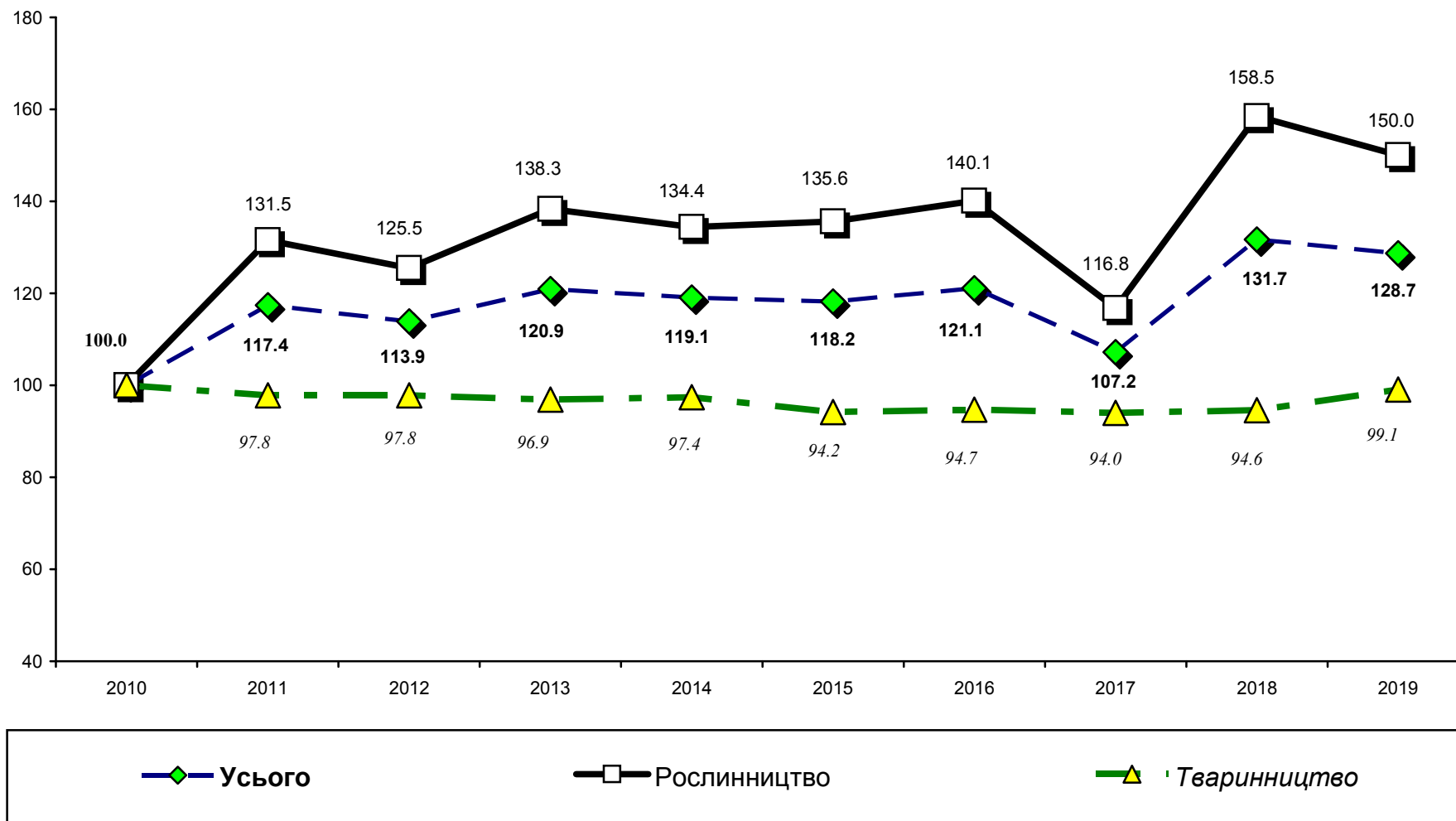
Валова продукція сільського господарства

(у постійних цінах 2016р.; млн. грн)

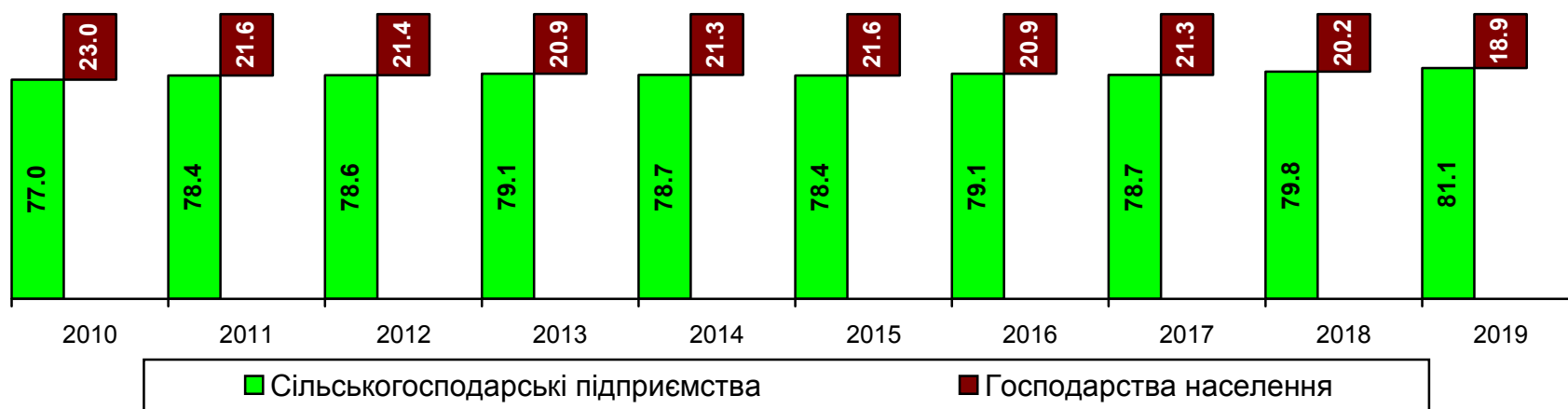
	2010	2011	2012	2013	2014	2015	2016	2017	2018	2019
Усі категорії господарств	31300,9	36755,7	35650,3	37852,5	37280,1	37008,4	37892,5	33570,0	41226,3	40275,6
у тому числі										
продукція рослинництва	18191,5	23929,3	22830,7	25151,9	24445,9	24662,3	25481,2	21242,8	28828,6	27280,8
продукція тваринництва	13109,4	12826,4	12819,6	12700,6	12834,2	12346,1	12411,3	12327,2	12397,7	12994,8
Підприємства	24088,5	28834,1	28008,9	29945,7	29325,3	28999,1	29973,9	26412,1	32905,7	32673,5
у тому числі										
продукція рослинництва	13664,3	18580	17774,6	19782,9	19019,8	19068,2	19954,1	16407,5	22722,1	21880,0
продукція тваринництва	10424,2	10254,1	10234,3	10162,8	10305,5	9930,9	10019,8	10004,6	10183,6	10793,5
Господарства населення	7212,4	7921,6	7641,4	7906,8	7954,8	8009,3	7918,6	7157,9	8320,6	7602,1
у тому числі										
продукція рослинництва	4527,2	5349,3	5056,1	5369	5426,1	5594,1	5527,1	4835,3	6106,5	5400,8
продукція тваринництва	2685,2	2572,3	2585,3	2537,8	2528,7	2415,2	2391,5	2322,6	2214,1	2201,3
Вироблено продукції на 1 особу населення, грн	24259	28685	28003	29937	29684	29668	29916	27386	33977	33584
Вироблено продукції на 100 га сільсько-господарських угідь, тис.грн	2156,7	2533,0	2456,9	2608,9	2569,6	2550,9	2550,5	2313,6	2841,2	2778,2

Індекси виробництва валової продукції сільського господарства

(2010=100; відсотків)



Внесок основних категорій господарств у виробництво валової продукції сільського господарства

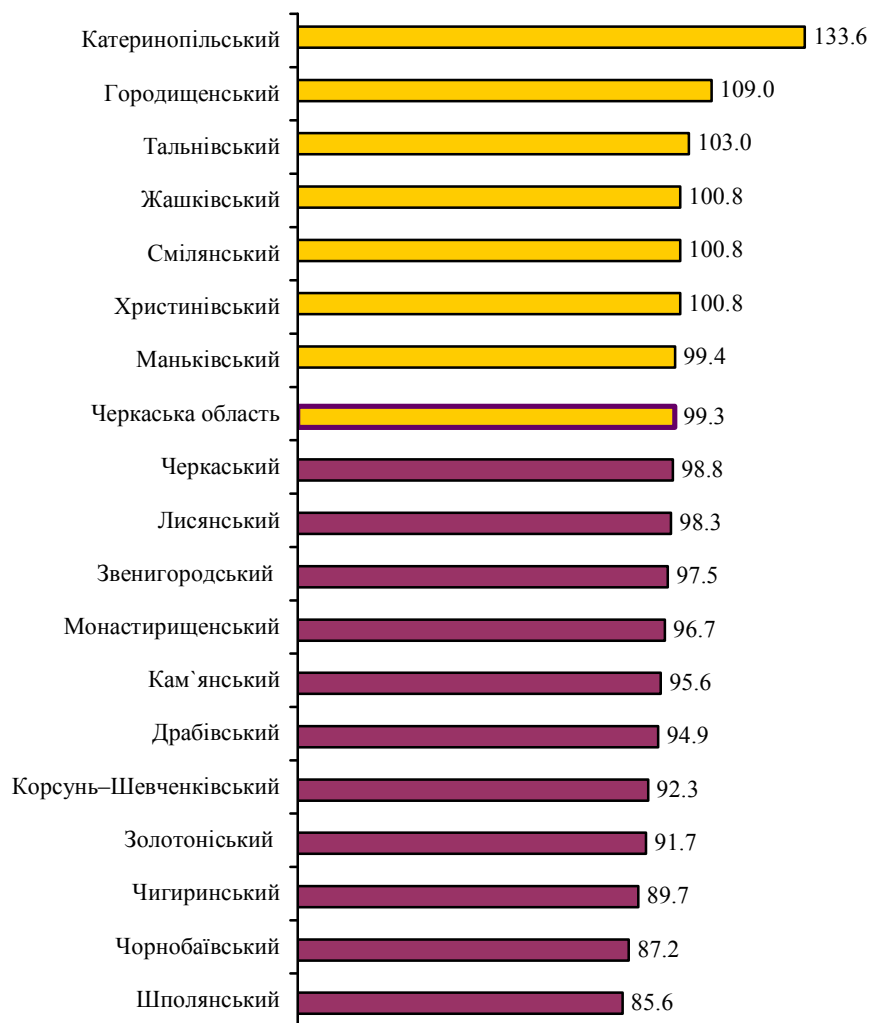


Індекси валової продукції сільського господарства

(у відсотках до попереднього року)

Рік	Усі категорії господарств	Підприємства	Господарства населення
2010	104,4	106,2	98,8
2011	117,4	119,7	109,8
2012	97,0	97,1	96,5
2013	106,2	106,9	103,5
2014	98,5	97,9	100,6
2015	99,3	98,9	100,7
2016	102,4	103,4	98,9
2017	88,6	88,1	90,4
2018	122,8	124,6	116,2
2019	97,7	99,3	91,4

**Рейтинг районів за темпом зростання (зниження)
валової продукції сільського господарства в 2019 році**
(у відсотках до попереднього року)



**Рейтинг районів за обсягом виробництва валової
продукції сільського господарства в 2019 році**
(частка в загальному обсязі)



Площа, з якої зібрано урожай культур сільськогосподарських

(усі категорії господарств; тис.га)

	1990	1995	2000	2005	2010	2015	2016	2017	2018	2019
Культури зернові та зернобобові	612,2	562,2	585,9	656,3	647,9	644,9	659,0	632,3	653,8	683,5
з них										
пшениця	267,3	247,9	235,5	235,8	240,2	254,6	233,5	197,0	203,0	199,2
жито	9,1	9,8	18,3	12,1	5,9	2,5	2,3	2,0	1,9	1,3
ячмінь	77,9	107,4	140,6	207,2	155,9	74,0	69,7	54,9	56,2	52,7
овес	13,5	13,6	15,5	8,9	2,8	1,8	1,6	0,9	1,1	0,9
кукурудза на зерно	106,8	61,7	86,4	128,4	216,1	296,4	330,5	348,8	364,1	412,9
просо	13,0	9,1	18,0	4,6	2,5	0,9	1,6	0,4	0,5	2,1
гречка	19,6	24,4	29,6	25,6	5,6	2,0	2,9	3,4	1,5	0,9
культури зернобобові	104,6	88,1	41,9	33,2	18,4	10,4	12,4	19,3	18,9	9,4
Буряк цукровий фабричний	140,5	120,6	48,5	42,7	35,4	10,9	12,9	16,7	13,6	9,2
Соняшник	37,9	55,7	80,0	121,2	145,2	190,1	203,4	203,3	201,9	201,4
Соя	3,8	0,7	5,1	38,7	78,6	139,6	116,9	128,9	109,8	104,3
Ріпак і кольза	1,1	1,3	4,7	18,2	41,1	37,3	28,9	30,6	39,2	48,3
Картопля	64,0	66,3	86,7	79,2	60,7	49,8	51,1	49,5	48,4	49,9
Культури овочеві	22,6	22,1	22,1	19,8	20,3	20,8	20,5	19,6	19,1	20,1
Насадження культур плодових та ягідних в плодоносному віці	30,2	28,8	12,1	7,1	6,0	5,8	5,4	5,4	5,6	5,1
Коренеплоди кормові (вкл. цукровий буряк кормовий)	30,0	23,2	14,9	13,7	13,0	10,9	10,8	10,9	10,9	10,8
кормова кукурудза	139,3	149,8	126,1	51,3	37,1	27,5	25,0	28,1	26,6	22,6
трави однорічні на сіно	13,8	11,4	13,4	10,2	8,5	5,5	6,2	4,6	2,8	2,3
трави багаторічні на сіно	46,8	48,5	35,0	30,4	16,3	17,6	21,2	19,9	21,9	21,1

Виробництво культур сільськогосподарських

(усі категорії господарств; тис.ц)

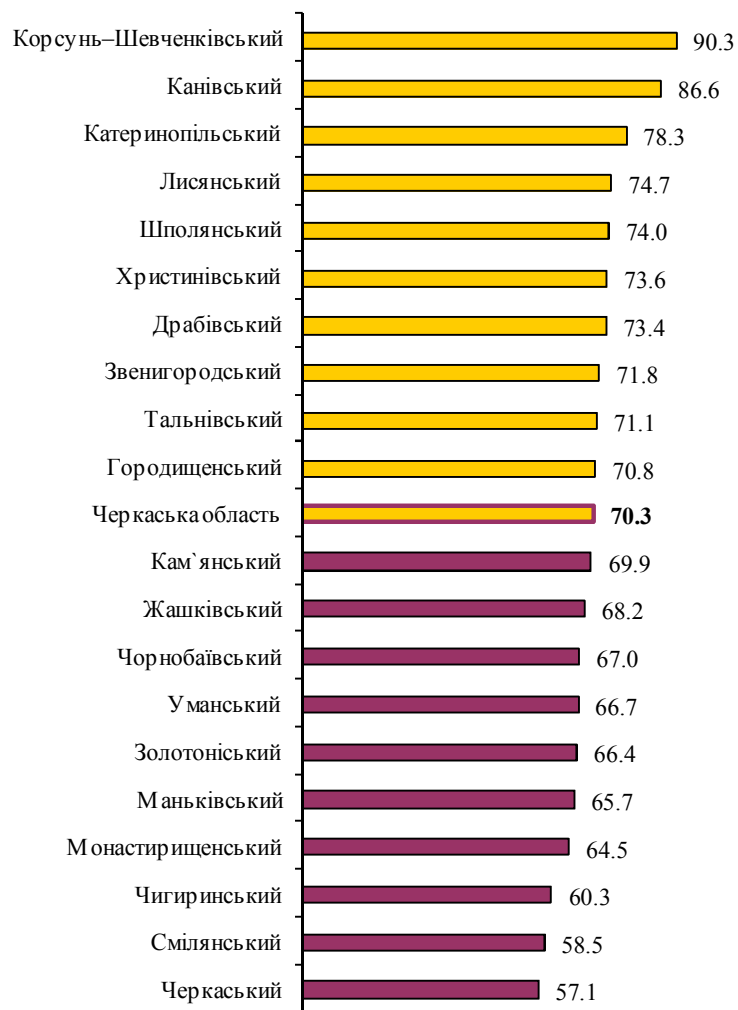
	1990	1995	2000	2005	2010	2015	2016	2017	2018	2019
Культури зернові та зернобобові	23747	16740	15941	22172	25311	37455	40917	29265	46440	45598
з них										
пшениця	12446	9396	5820	8489	8406	12858	12273	7361	9812	10830
жито	306	268	388	311	128	79	67	62	57	39
ячмінь	2730	2803	3548	5491	3910	2967	2849	1898	2029	2229
овес	430	355	399	197	50	53	55	23	32	27
кукурудза на зерно	4342	2076	4267	6720	12347	21062	24956	19161	33632	31908
просо	340	199	305	62	49	27	32	8	16	57
гречка	298	218	327	183	46	26	33	26	19	10
культури зернобобові	2853	1425	885	711	364	257	352	483	382	206
Буряк цукровий фабричний	40968	26341	8597	12528	9770	4905	5444	6738	7043	3988
Соняшник	815	855	1073	1814	3032	5416	5760	5047	6409	6737
Соя	39	10	65	509	1113	2643	2583	2074	2679	2189
Ріпак і кольза	15	12	40	349	801	1103	858	818	1229	1429
Картопля	7355	7082	9402	9293	7604	7782	8391	7316	9158	6321
Культури овочеві	3209	2531	3442	2958	2812	3653	3542	3133	3547	3588
Культури плодові та ягідні	692	246	355	239	371	569	500	368	622	469
Коренеплоди кормові (включаючи цукровий буряк кормовий)	14514	6637	3718	4799	3743	4103	3277	3437	4827	3393
Кукурудза кормова	45508	35966	22585	9844	6921	8330	7969	6762	8032	6783
Трави однорічні на сіно	578	361	345	290	395	286	264	182	99	84
Трави багаторічні на сіно	1941	1674	1040	974	877	895	1064	765	902	840

Урожайність культур сільськогосподарських

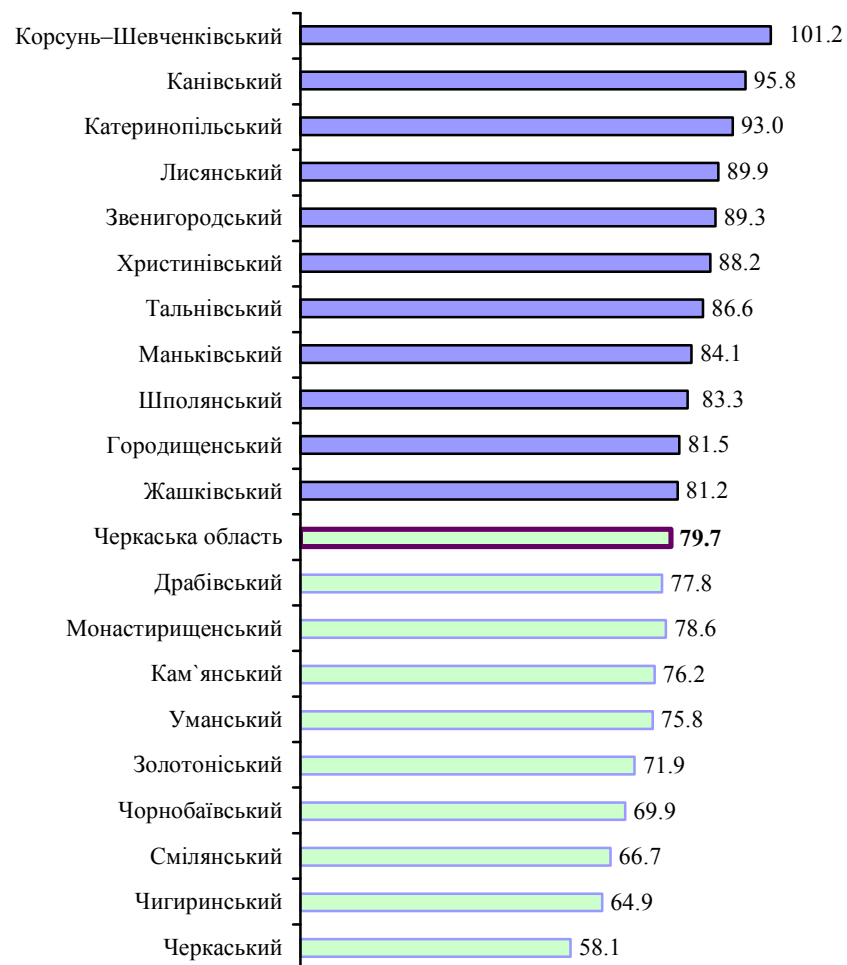
(усі категорії господарств; ц з 1 га)

	1990	1995	2000	2005	2010	2015	2016	2017	2018	2019
Культури зернові та зернобобові	38,8	29,8	27,2	33,8	39,1	58,1	62,1	46,3	71,0	66,7
з них										
пшениця	46,6	37,9	24,7	36,0	35,0	50,5	52,6	37,4	48,3	54,4
жито	33,6	27,3	21,2	25,6	21,6	31,3	29,8	30,9	29,0	30,2
ячмінь	35,0	26,1	25,2	26,5	25,1	40,1	40,8	34,6	36,1	42,4
овес	31,7	26,2	25,8	22,3	17,7	29,5	34,1	24,3	27,8	30,7
кукурудза на зерно	40,6	33,6	49,4	52,3	57,2	71,1	75,5	54,9	92,4	77,3
просо	26,1	22,0	16,9	13,5	19,4	32,1	20,1	23,1	29,4	28,2
гречка	15,2	8,9	11,0	7,1	8,3	12,1	11,2	7,5	13,2	11,2
культури зернобобові	27,3	16,2	21,1	21,4	19,8	25,0	28,5	25,0	20,3	22,1
Буряк цукровий фабричний	292	219	177	293	276	451	426	403	518	430
Соняшник	21,5	15,3	13,4	15,0	20,9	28,5	28,3	24,8	31,7	33,4
Соя	10,4	14,9	12,6	13,1	14,2	18,9	22,1	16,1	24,4	21,0
Ріпак і кольза	14,5	9,5	8,6	19,2	19,5	29,6	29,6	26,8	31,3	29,5
Картопля	115	107	109	117	125	156	164	148	189	127
Культури овочеві	142	115	156	149	138	174	173	160	186	178
Культури плодові та ягідні	22,9	8,5	29,5	33,9	61,9	98,4	91,8	68,2	110,3	92,5
Коренеплоди кормові (включаючи цукровий буряк кормовий)	482	286	250	352	288	378	302	316	445	313
Кукурудза кормова	327	240	181	192	187	303	318	241	302	300
Трави однорічні на сіно	41,8	31,8	25,7	28,5	46,5	52,3	42,6	39,8	34,9	37,0
Трави багаторічні на сіно	41,5	34,6	29,8	32,0	53,7	50,8	50,3	38,5	41,2	39,8

**Урожайність культур зернових
в сільськогосподарських підприємствах у 2019 році**
(ц з 1 га)



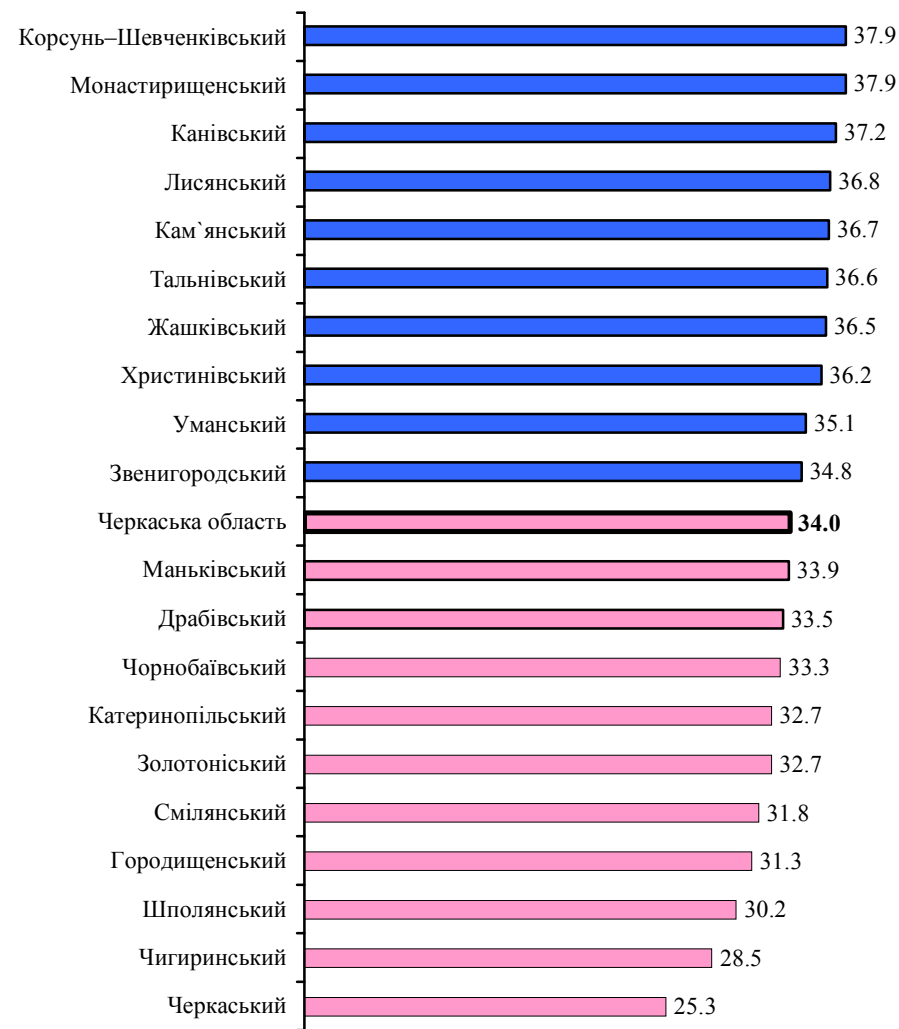
**Урожайність кукурудзи на зерно
в сільськогосподарських підприємствах у 2019 році**
(ц з 1 га)



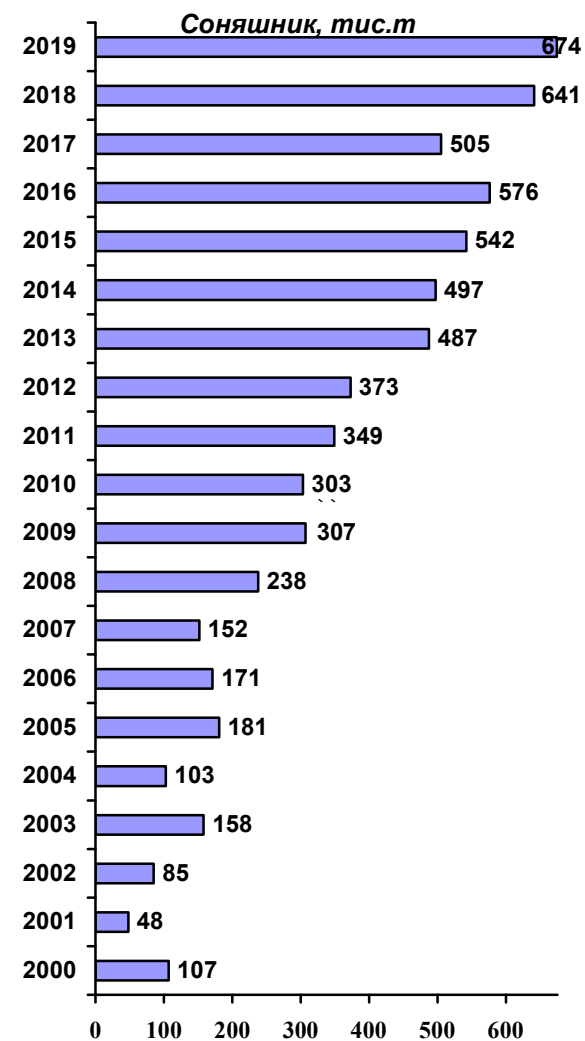
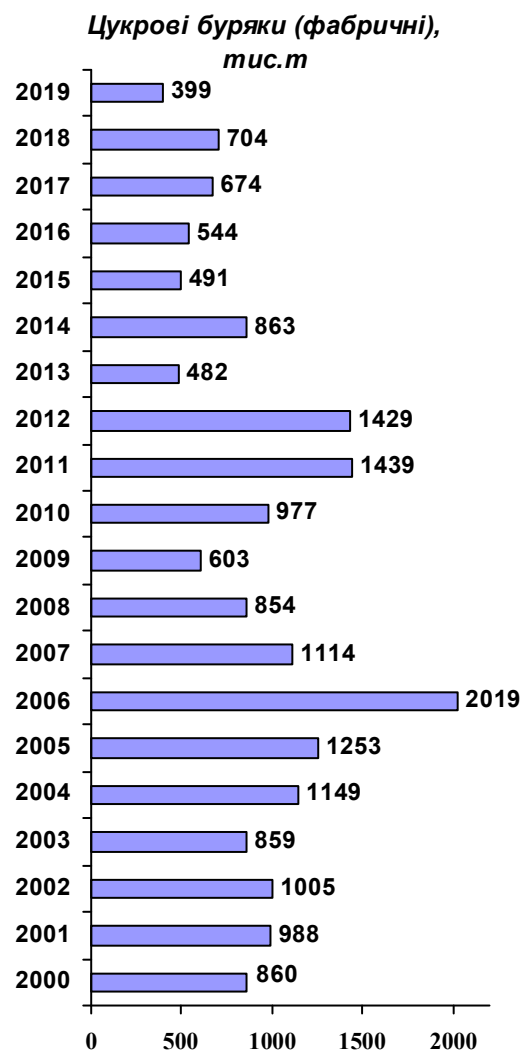
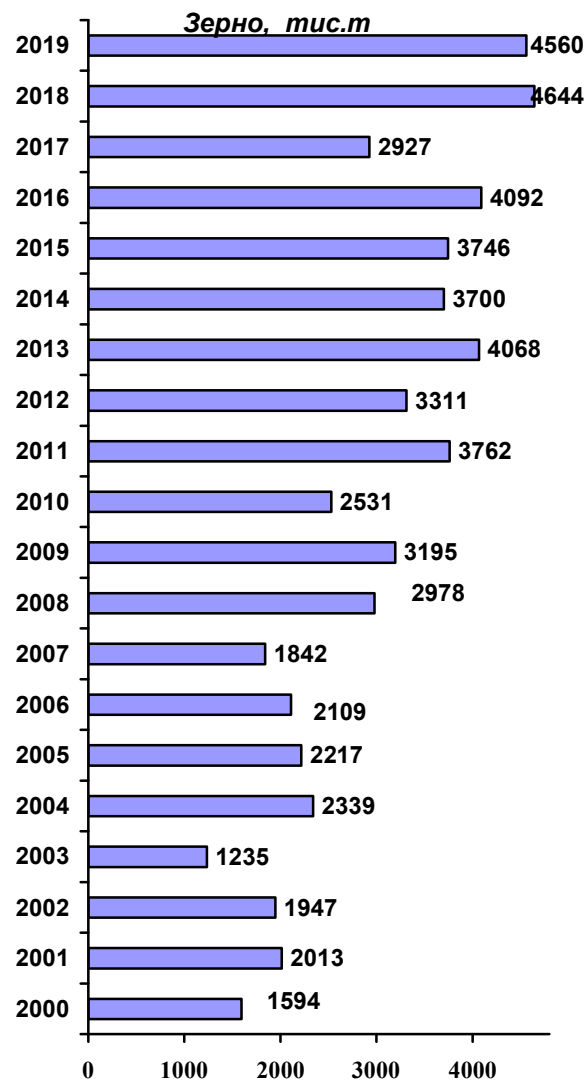
**Урожайність пшениці
в сільськогосподарських підприємствах у 2019 році
(ц з 1 га)**



**Урожайність соняшнику
в сільськогосподарських підприємствах у 2019 році
(ц з 1 га)**



Динаміка виробництва продукції рослинництва



Поголів`я худоби та птиці

(усі категорії господарств; на 1 січня, тис. голів)

	1991	1996	2001	2006	2011	2016	2017	2018	2019	2020
Велика рогата худоба	958,5	732,2	422,5	279,6	208,8	186,4	176,4	163,9	161,0	152,9
у тому числі										
корови	308,5	273,9	188,7	131,1	95,4	88,4	83,1	78,1	73,7	69,3
телиці від 1 до 2 років										
– усього	14,3	21,4	20,7	19,5	18,3
телиці від 2 років і										
старше – усього	7,5	7,8	6,6	7,1	6,1
Свині	1056,7	765,0	506,4	433,3	488,1	400,2	386,2	339,0	358,8	334,8
у тому числі основні										
свиноматки	52,4	45,8	41,8	26,7	26,3	29,3	26,2	23,1	21,8	21,2
Вівці та кози	261,6	114,7	62,7	48,0	39,3	33,9	31,1	29,6	28,4	26,1
у тому числі										
вівці	226,3	61,7	8,8	4,7	7,0	7,2	6,6	7,9	7,4	6,7
з них вівцематки	70,3	23,9	5,4	2,4	3,2	3,3	2,8	3,4	3,2	3,0
кози	35,3	53,0	53,9	43,3	32,3	26,7	24,5	21,7	21,0	19,4
з них козоматки	29,1	42,4	37,9	33,7	25,9	21,3	19,9	17,4	16,8	15,5
Коні	32,0	30,0	23,4	13,6	8,0	4,3	3,7	3,2	2,8	2,6
Кролі	216,2	180,0	187,8	271,0	205,6	229,4	220,2	228,0	212,0	171,4
Птиця всіх видів	9742,6	7042,6	5475,1	8900,3	27019,7	23749,4	24310,3	24363,6	26032,7	25261,6
Бджолосім`ї	203,1	228,2	180,3	187,3	136,8	114,2	107,2	105,2	105,8	102,9

Виробництво основних продуктів тваринництва

(усі категорії господарств)

	1990	1995	2000	2005	2010	2015	2016	2017	2018	2019
М'ясо усіх видів (у забійній вазі), тис. т	195,4	96,2	74,2	101,6	326,3	313,8	323,6	312,5	329,8	349,3
у тому числі										
яловичина і телятина	92,5	49,9	33,0	26,9	19,5	18,6	19,4	17,7	16,5	17,7
свинина	72,7	34,5	32,1	28,6	32,1	35,7	35,0	38,7	34,0	36,6
баранина і козлятина	1,1	1,1	0,4	0,7	0,5	0,4	0,3	0,3	0,3	0,3
м'ясо птиці	26,9	9,2	7,3	43,8	273,0	257,9	267,9	254,9	278,4	294,1
кролятина	1,7	1,2	1,2	1,2	1,0	1,0	0,9	0,8	0,6	0,6
конина	0,5	0,3	0,2	0,4	0,2	0,2	0,1	0,1	0,0	0,0
Молоко, тис. т	1009,7	727,4	499,1	518,7	478,9	530,1	519,0	507,9	484,2	467,2
Яйця, млн. шт.	561,2	284,1	379,0	534,7	747,1	668,9	564,6	642,3	659,8	793,0
Вовна, т	726	247	17	5	4	3	2	2	1	2
Мед, т	2031	2760	2048	2629	2019	1945	1712	1934	2039	2132

Динаміка виробництва м'яса, молока та яєць

