



Держстат  
Головне управління  
статистики  
у Черкаській області  
[www.ck.ukrstat.gov.ua](http://www.ck.ukrstat.gov.ua)

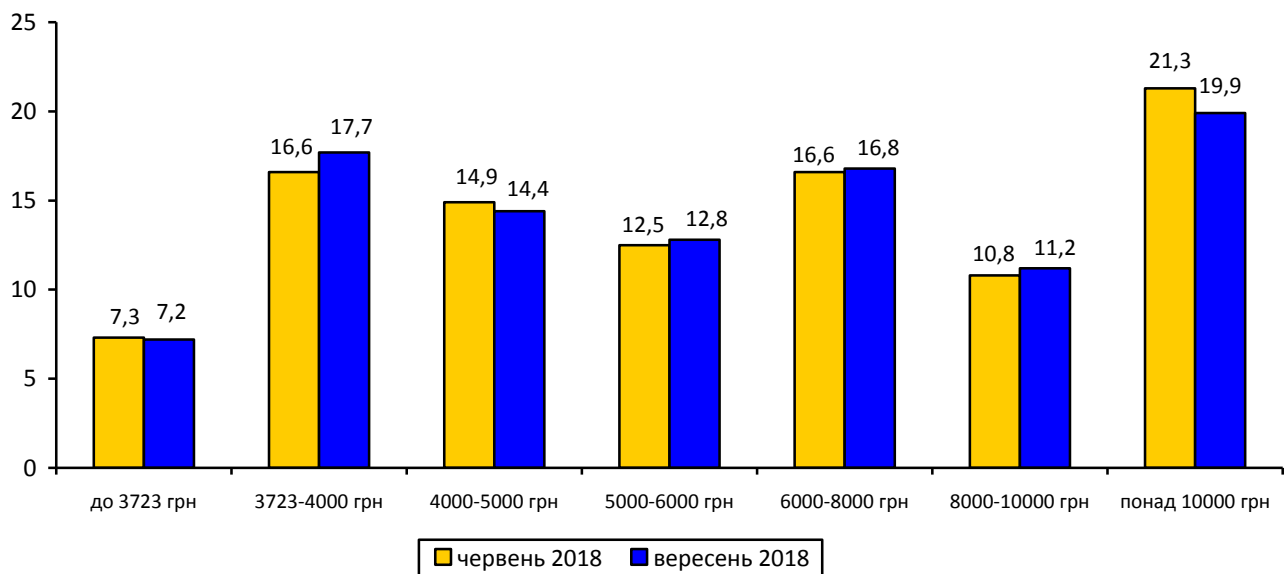
## ЕКСПРЕС-ВИПУСК

20.11.2018 № 13.2-03/210-18

### Розподіл працівників Черкаської області за розмірами заробітної плати у вересні 2018 року

У вересні 2018р. нарахування в межах мінімальної заробітної плати мали 7,2% штатних працівників, що на 0,1 в.п. менше, ніж у червні цього року. Питома вага працівників із нарахуваннями від 3723грн до 4000 грн за цей період збільшилася на 1,1 в.п.. Водночас зменшилась частка працівників із нарахуваннями понад 10000 грн – від 21,3% у червні до 19,9% у вересні 2018 року.

### Розподіл кількості штатних працівників за рівнем заробітної плати (у % до кількості працівників, яким оплачено 50% і більше робочого часу)



Більше інформації щодо розподілу кількості штатних працівників за розмірами нарахованої їм заробітної плати наведено у додатку.

### Географічне охоплення

Спостереження охоплює усі регіони України, крім тимчасово окупованої території Автономної Республіки Крим і м. Севастополя, а також частини зони проведення антитерористичної операції.

### Методологія та визначення

**Заробітна плата** включає тарифні ставки (посадові оклади), премії, доплати, надбавки, оплату за невідпрацьований час, а також обов'язкові відрахування (податок на доходи фізичних осіб, військовий збір).

**Штатні працівники** – особи, які перебувають у трудових відносинах із підприємством і отримують заробітну плату, крім тимчасово відсутніх працівників, за якими зберігається місце роботи (знаходяться у відпустках по вагітності та пологах або в додатковій відпустці по догляду за дитиною до досягнення нею віку, визначеного законодавством, проходять військову службу за призовом під час мобілізації), працюючих за цивільно-правовими договорами.

Інформація підготовлена на підставі даних державного статистичного спостереження "Обстеження підприємств із питань статистики праці", яке охоплює юридичні особи та відокремлені підрозділи юридичних осіб із кількістю найманих працівників 10 і більше осіб.

Інформацію узагальнено по регіону та деталізовано за видами економічної діяльності на рівні секцій і розділів відповідно до Класифікації видів економічної діяльності (КВЕД) та у розрізі міст обласного значення та регіонів.

Методологічні положення: [http://www.ukrstat.gov.ua/metod\\_polog/metod\\_doc/2016/117/mp\\_op\\_sp.zip](http://www.ukrstat.gov.ua/metod_polog/metod_doc/2016/117/mp_op_sp.zip)

Інструкція зі статистики заробітної плати: [http://www.ukrstat.gov.ua/norm\\_doc/2004/5/inst\\_st\\_zarplat.zip](http://www.ukrstat.gov.ua/norm_doc/2004/5/inst_st_zarplat.zip)

Інструкція зі статистики кількості працівників: [http://www.ukrstat.gov.ua/norm\\_doc/2006/466/inst\\_kilki\\_prac.zip](http://www.ukrstat.gov.ua/norm_doc/2006/466/inst_kilki_prac.zip)

КВЕД: [http://www.ukrstat.gov.ua/klasf/nac\\_kls/dc\\_009.rar](http://www.ukrstat.gov.ua/klasf/nac_kls/dc_009.rar)

### Перегляд даних / методології:

Перегляд розрахованих та оприлюднених даних не здійснюється.

**Розподіл кількості штатних працівників  
за розмірами нарахованої їм заробітної плати та видами економічної діяльності  
у вересні 2018 року**

	Код за КВЕД- 2010	Кількість штатних працівників, яким оплачено 50% і більше робочого часу, встановленого на вересень, осіб	З них питома вага працівників, яким заробітна плата у вересні нарахована у межах, %			
			до 3723,00 грн	від 3723,01 до 4000,00 грн	від 4000,01 до 5000,00 грн	від 5000,01 до 6000,00 грн
<b>Усього</b>		<b>214474</b>	<b>7,2</b>	<b>17,7</b>	<b>14,4</b>	<b>12,8</b>
Сільське господарство, лісове господарство та рибне господарство	A	33064	4,6	15,7	15,6	11,7
Промисловість	B+C+D+E	49227	4,6	12,9	14,7	11,0
добувна промисловість і розроблення кар'єрів	B	874	1,1	5,0	9,4	11,3
переробна промисловість	C	37243	5,3	15,0	15,0	9,8
постачання електроенергії, газу, пари та кондиційованого повітря	D	8458	1,1	3,8	12,8	14,8
водопостачання; каналізація, поводження з відходами	E	2652	7,2	16,6	17,6	16,2
Будівництво	F	2278	4,2	23,1	18,6	11,2
Оптова та роздрібна торгівля; ремонт автотранспортних засобів і мотоциклів	G	13420	12,2	27,3	13,6	7,7
Транспорт, складське господарство, поштова та кур'єрська діяльність	H	15999	10,4	12,9	7,3	8,4
Тимчасове розміщування й організація харчування	I	673	14,3	36,0	19,6	7,6
Інформація та телекомунікації	J	1262	2,7	12,3	23,4	23,8
Фінансова та страхова діяльність	K	2164	4,4	9,0	4,9	7,2
Операції з нерухомим майном	L	559	11,4	34,3	10,9	15,0
Професійна, наукова та технічна діяльність	M	3768	3,9	15,6	12,4	12,7
Діяльність у сфері адміністративного та допоміжного обслуговування	N	3225	11,8	23,1	18,8	18,4
Державне управління й оборона; обов'язкове соціальне страхування	O	13041	3,6	7,3	6,7	9,0
Освіта	P	41790	6,3	22,8	14,1	15,9
Охорона здоров'я та надання соціальної допомоги	Q	29975	12,6	21,9	20,3	18,3
Мистецтво, спорт, розваги та відпочинок	R	3476	16,4	25,8	17,0	14,8
Надання інших видів послуг	S	553	16,1	29,8	9,4	7,8

	Код за КВЕД- 2010	З них питома вага працівників, яким заробітна плата у вересні нарахована у межах,%				
		від 6000,01 до 7000,00 грн	від 7000,01 до 8000,00 грн	від 8000,01 до 10000,00 грн	від 10000,01 до 15000,00 грн	понад 15000,00 грн
<b>Усього</b>		<b>9,0</b>	<b>7,8</b>	<b>11,2</b>	<b>12,6</b>	<b>7,3</b>
Сільське господарство, лісове господарство та рибне господарство	A	9,2	7,3	11,2	13,5	11,1
Промисловість	B+C+D+E	9,9	8,6	13,3	16,9	8,1
добувна промисловість і розроблення кар'єрів	B	9,0	13,8	19,0	23,1	8,1
переробна промисловість	C	8,8	7,6	12,1	17,4	9,1
постачання електроенергії, газу, пари та кондиційованого повітря	D	14,5	12,6	18,3	16,8	5,3
водопостачання; каналізація, поводження з відходами	E	10,2	9,4	11,4	9,0	2,6
Будівництво	F	6,5	4,7	7,6	14,0	9,5
Оптова та роздрібна торгівля; ремонт автотранспортних засобів і мотоциклів	G	8,6	7,8	11,7	7,2	4,0
Транспорт, складське господарство, поштова та кур'єрська діяльність	H	7,2	8,6	13,0	18,6	14,0
Тимчасове розміщування й організація харчування	I	6,4	6,5	4,5	4,3	1,1
Інформація та телекомунікації	J	12,1	8,2	9,8	5,3	2,4
Фінансова та страхова діяльність	K	10,0	11,2	16,9	21,4	14,9
Операції з нерухомим майном	L	6,4	3,9	5,4	4,7	8,9
Професійна, наукова та технічна діяльність	M	9,7	6,6	11,7	12,2	15,1
Діяльність у сфері адміністративного та допоміжного обслуговування	N	9,2	7,6	5,3	3,5	2,3
Державне управління й оборона; обов'язкове соціальне страхування	O	7,9	9,5	16,0	21,1	19,1
Освіта	P	9,6	7,8	11,1	10,4	2,0
Охорона здоров'я та надання соціальної допомоги	Q	8,5	6,1	5,9	4,6	1,8
Мистецтво, спорт, розваги та відпочинок	R	7,0	5,6	5,8	5,9	1,9
Надання інших видів послуг	S	7,4	6,9	5,1	11,0	7,9