



Державна служба статистики України
Головне управління статистики у Черкаській області

Соціально-економічне становище Черкаської області за січень-березень 2018 року



Черкаси 2018

З М І С Т

	Стор.
Основні соціально-економічні показники області	3
Населення	4
Оплата праці	5
Надання населенню субсидій	8
Внутрішня торгівля	9
Капітальні інвестиції	10
Сільське господарство	11
Промисловість	13
Будівництво	14
Транспорт	16
Зовнішньоекономічна діяльність	17
Прямі іноземні інвестиції	20
Споживчі ціни	21



Основні соціально-економічні показники області



		Приріст, зниження (-), відсотків	
До відповідного періоду попереднього року	Середня номінальна заробітна плата (березень 2018)	25,4	▲
	Реальна заробітна плата (березень 2018)	10,6	▲
	Оборот роздрібної торгівлі (січень-березень 2018)	9,4	▲
	Капітальні інвестиції (січень-грудень 2017)	18,7	▲
	Обсяг продукції сільського господарства (січень-березень 2018)	-2,7	▼
	Обсяг промислової продукції (січень-березень 2018)	1,6	▲
	Будівельна продукція (січень-березень 2018)	2,1	▲
	Прийняття в експлуатацію загальної площі житла (2017)	22,0	▲
	Вантажооборот (січень-березень 2018)	-5,0	▼
	Пасажирооборот (січень-березень 2018)	2,9	▲
	Експорт товарів (січень-лютий 2018)	35,0	▲
	Імпорт товарів (січень-лютий 2018)	12,3	▲
	Експорт послуг (2017)	37,0	▲
	Імпорт послуг (2017)	-37,6	▼
До початку року	Заборгованість із виплати заробітної плати (на 01.04.18)	-38,0	▼
	Прямі інвестиції (акціонерний капітал) (на 31.12.17)	1,0	▲
Березень до грудня попереднього року	Споживчі ціни	3,1	▲



Населення



Чисельність наявного населення¹

(за оцінкою; на кінець періоду, осіб)

	Чисельність наявного населення	У тому числі	
		в міських поселеннях	у сільській місцевості
Січень-лютий 2017	1229464	699347	530117
Січень-березень 2017	1228697	698130	530567
Січень-квітень 2017	1227620	697443	530177
Січень-травень 2017	1226240	696708	529532
Січень-червень 2017	1225236	696170	529066
Січень-липень 2017	1224589	695694	528895
Січень-серпень 2017	1223981	695205	528776
Січень-вересень 2017	1223088	693990	529098
Січень-жовтень 2017	1222211	693463	528748
Січень-листопад 2017	1221351	693208	528143
Січень-грудень 2017	1220363	690072	530291
Січень 2018	1219118	689531	529587
Січень-лютий 2018	1218061	689086	528975

Природний рух населення

(осіб)

	Кількість живонароджених	Кількість померлих	Приріст, зменшення населення (-)
Січень-лютий 2017	1606	3714	-2108
Січень-березень 2017	2432	5563	-3131
Січень-квітень 2017	3118	7199	-4081
Січень-травень 2017	3929	9015	-5086
Січень-червень 2017	4728	10629	-5901
Січень-липень 2017	5575	12093	-6518
Січень-серпень 2017	6502	13687	-7185
Січень-вересень 2017	7304	15086	-7782
Січень-жовтень 2017	8083	16745	-8662
Січень-листопад 2017	8893	18376	-9483
Січень-грудень 2017	9640	20034	-10394
Січень 2018	747	1952	-1205
Січень-лютий 2018	1455	3616	-2161

Коефіцієнти природного руху населення

(на кінець періоду; осіб на 1000 населення)



Упродовж січня-лютого 2018р. чисельність населення зменшилася на 2302 особи переважно за рахунок природного скорочення (на 2161 особу) внаслідок перевищення в 2,5 раза кількості померлих над кількістю живонароджених.

Розподіл померлих за причинами смерті

(у відсотках до загальної кількості померлих)

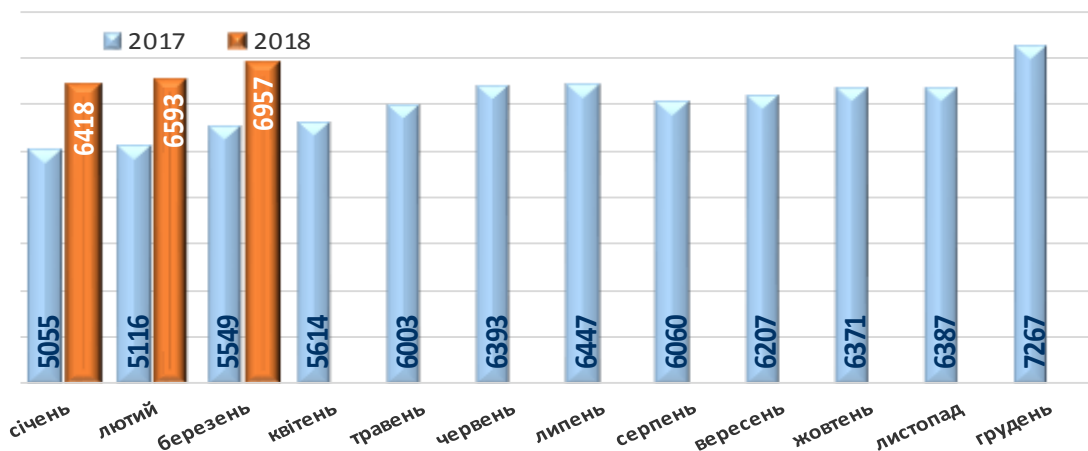


¹ Розрахунки (оцінки) чисельності населення здійснено на основі наявних адміністративних даних щодо державної реєстрації народження і смерті, а також за даними реєстрації/зняття з реєстрації місця проживання, які надають органи реєстрації (виконавчі органи сільської, селищної або міської тощо).



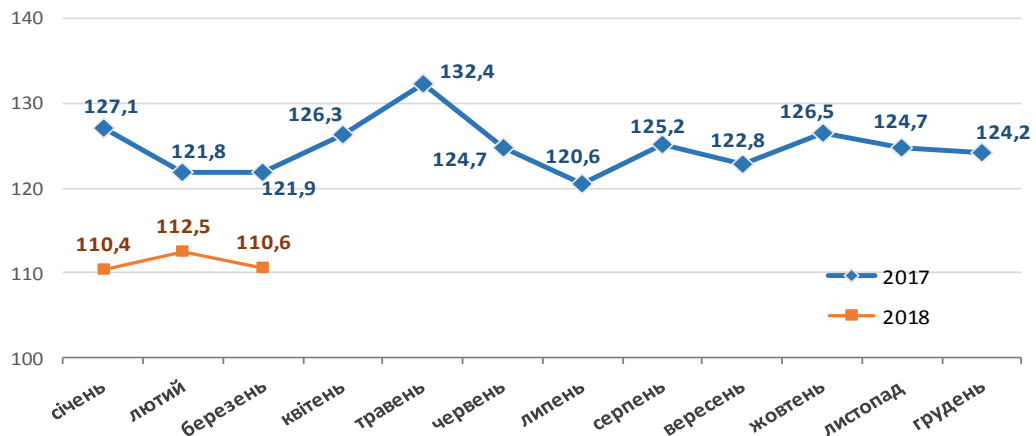
Заробітна плата штатних працівників

(нараховано у середньому за місяць; грн)



Індекси реальної заробітної плати

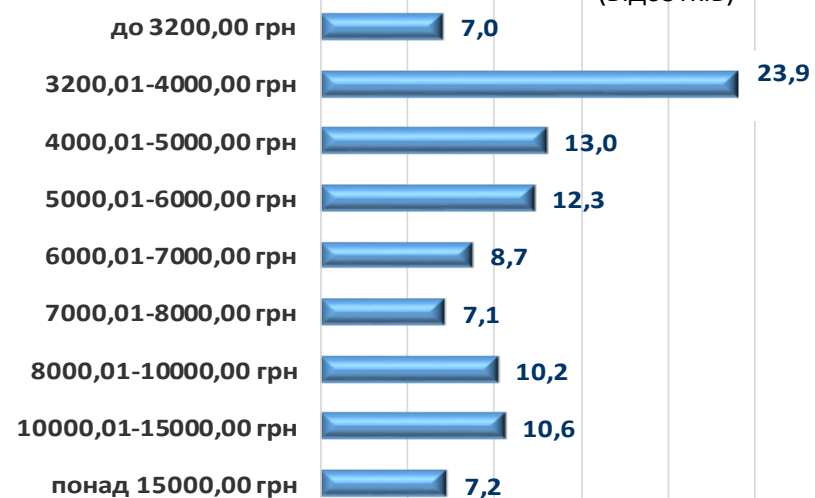
(у % до відповідного місяця попереднього року)



Середня номінальна заробітна плата штатного працівника підприємств, установ та організацій у березні 2018р. становила 6957 грн, що у 1,9 раза вище рівня мінімальної заробітної плати (3723 грн) і склала 105,5% до лютого 2018р. та 125,4% до березня 2017р. За розміром заробітної плати та темпами росту цього показника Черкаська область посідає 14 місце серед регіонів України.

Розподіл працівників за рівнем заробітної плати у грудні 2017 року

(відсотків)



Примітка. Дані у цій та наступній сторінці наведено по юридичних особах та відокремлених підрозділах юридичних осіб із кількістю найманих працівників 10 і більше осіб.



Оплата праці

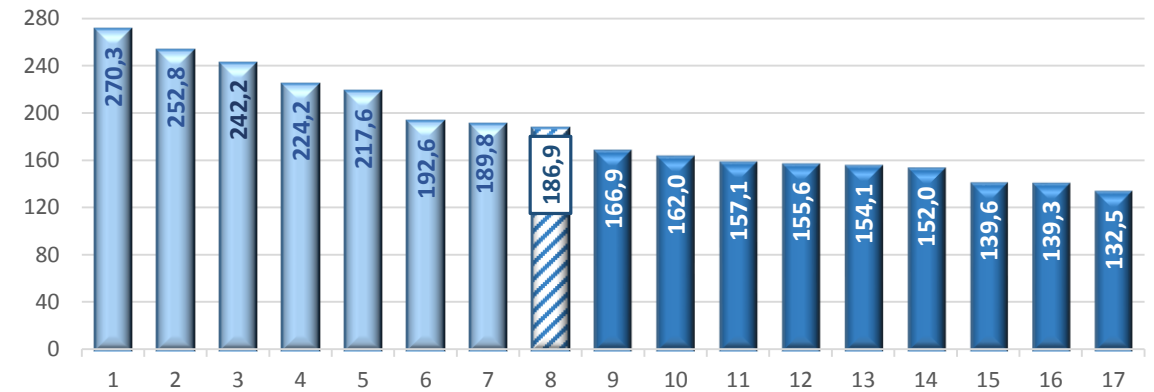


Заробітна плата штатних працівників за видами економічної діяльності у березні 2018 року

	Нараховано в середньому штатному працівнику, грн	У % до	
		березня 2017	середнього рівня по економіці регіону
Усього	6957	125,4	100,0
Сільське господарство, лісове господарство та рибне господарство	7169	132,2	103,0
Промисловість	8347	127,4	120,0
Будівництво	5792	127,5	83,2
Оптова та роздрібна торгівля; ремонт автотранспортних засобів і мотоциклів	5738	125,2	82,5
Транспорт, складське господарство, поштова та кур'єрська діяльність	7065	114,2	101,5
Тимчасове розміщування й організація харчування	4933	121,2	70,9
Інформація та телекомунікації	6032	121,1	86,7
Фінансова та страхова діяльність	9017	123,0	129,6
Операції з нерухомим майном	10065	195,2	144,7
Професійна, наукова та технічна діяльність	8102	148,5	116,5
Діяльність у сфері адміністративного та допоміжного обслуговування	5658	126,9	81,3
Державне управління й оборона; обов'язкове соціальне страхування	9413	138,2	135,3
Освіта	6214	122,2	89,3
Охорона здоров'я та надання соціальної допомоги	5196	116,5	74,7
Мистецтво, спорт, розваги та відпочинок	5186	127,9	74,5
Надання інших видів послуг	5850	127,8	84,1

Співвідношення заробітної плати штатних працівників та мінімальної заробітної плати (3723 грн) за видами економічної діяльності у березні 2018 року

(відсотків)



1	Операції з нерухомим майном
2	Державне управління й оборона; обов'язкове соціальне страхування
3	Фінансова та страхова діяльність
4	Промисловість
5	Професійна, наукова та технічна діяльність
6	Сільське господарство, лісове господарство та рибне господарство
7	Транспорт, складське господарство, поштова та кур'єрська діяльність
8	Черкаська область
9	Освіта
10	Інформація та телекомунікації
11	Надання інших видів послуг
12	Будівництво
13	Оптова та роздрібна торгівля; ремонт автотранспортних засобів і мотоциклів
14	Діяльність у сфері адміністративного та допоміжного обслуговування
15	Охорона здоров'я та надання соціальної допомоги
16	Мистецтво, спорт, розваги та відпочинок
17	Тимчасове розміщування й організація харчування



Оплата праці



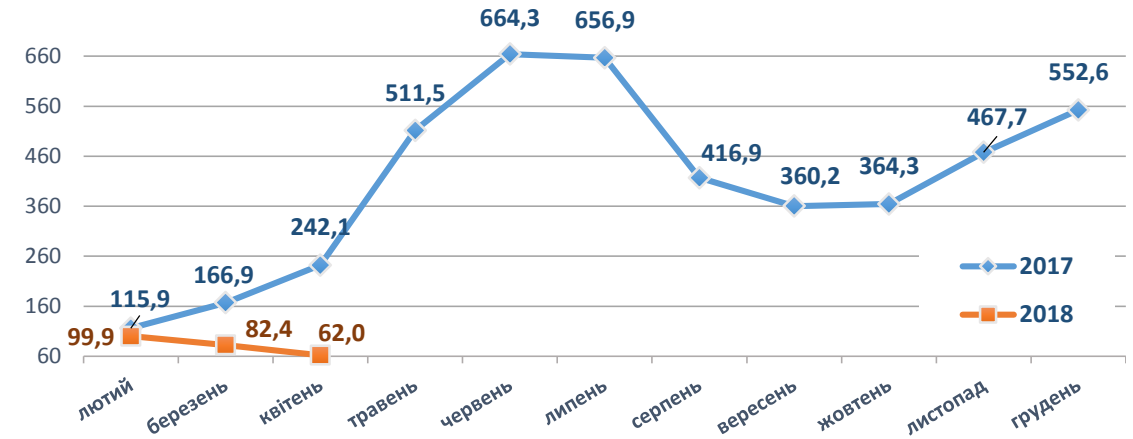
Заборгованість з виплати заробітної плати

(на 1 число)

	На 1 число, тис.грн	У % до	
		попереднього місяця	фонду оплати праці попереднього місяця
Квітень 2017	71886,2	205,0	5,7
Травень 2017	107473,5	149,5	8,4
Червень 2017	139585,0	129,9	10,2
Липень 2017	138013,3	98,9	9,4
Серпень 2017	87600,1	63,5	5,9
Вересень 2017	75684,5	86,4	5,5
Жовтень 2017	76541,0	101,1	5,4
Листопад 2017	98258,6	128,4	6,7
Грудень 2017	116096,2	118,2	7,9
Січень 2018	110912,5	95,5	6,8
Лютий 2018	110749,1	99,9	7,8
Березень 2018	91417,8	82,5	6,3
Квітень 2018	68762,5	75,2	4,5

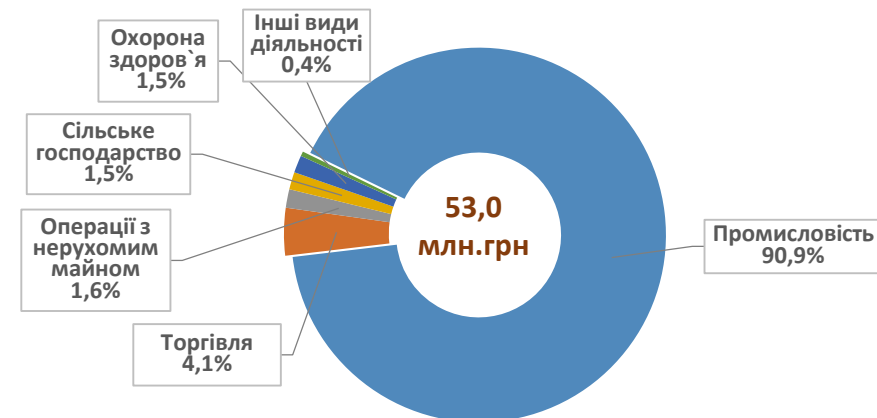
Темпи зміни суми заборгованості з виплати заробітної плати

(у % до 1 січня відповідного року)



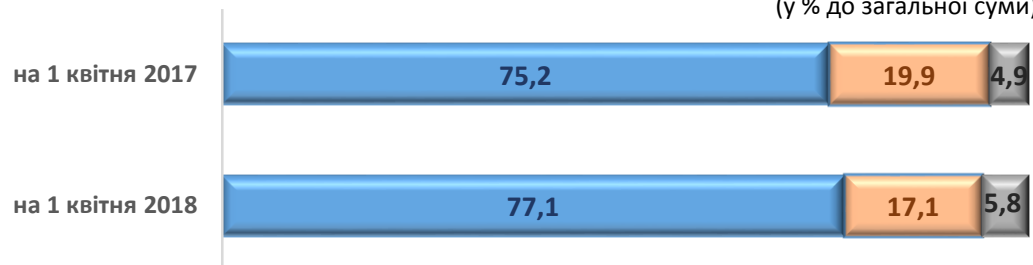
Структура заборгованості із виплати заробітної плати економічно активних підприємств за видами економічної діяльності на 01.04.2018

(у % до загальної суми)



Структура заборгованості із виплати заробітної плати за категоріями підприємств

(у % до загальної суми)



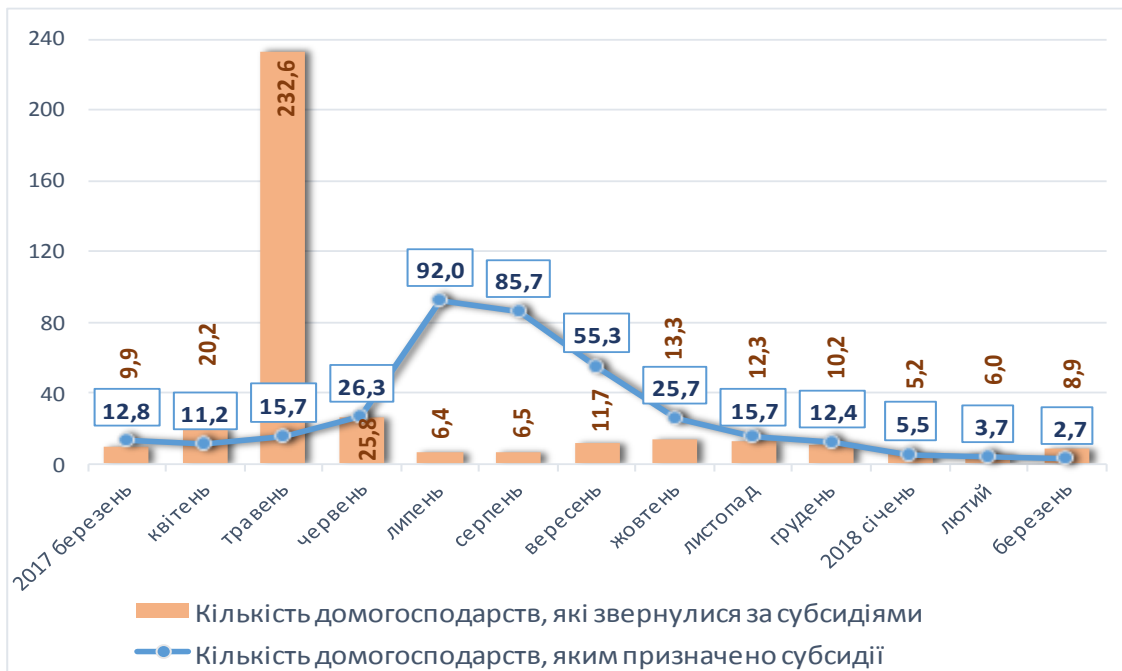
■ Економічно активні
 ■ Підприємства-банкрути
 ■ Економічно неактивні



Надання населенню субсидій



Надання населенню субсидій для відшкодування витрат на оплату житлово-комунальних послуг (у звітному місяці, тис. домогосподарств)



Надання населенню субсидій для відшкодування витрат для придбання скрапленого газу, твердого та рідкого пічного побутового палива (у звітному місяці, домогосподарств)



У березні 2018р. субсидії для відшкодування витрат на оплату житлово-комунальних послуг отримували 282,5 тис. домогосподарств області, це становило 54,4% від загальної кількості домогосподарств Черкаської області.
Середній розмір призначеної субсидії для відшкодування витрат на оплату житлово-комунальних послуг на домогосподарство у березні 2018р. зменшився порівняно із березнем 2017р. на 6,1% і становив 1635,4 грн.

У березні 2018р. субсидії готівкою на придбання скрапленого газу, твердого та рідкого пічного побутового палива отримало 41 домогосподарство, з них у міських поселеннях – 21 домогосподарство, у сільській місцевості – 20. Сума отриманих субсидій готівкою на придбання скрапленого газу, твердого та рідкого пічного побутового палива у березні 2018р. становила 38,3 тис.грн, з них у міських поселеннях – 13,3 тис.грн, у сільській місцевості – 25,0 тис.грн.



Внутрішня торгівля

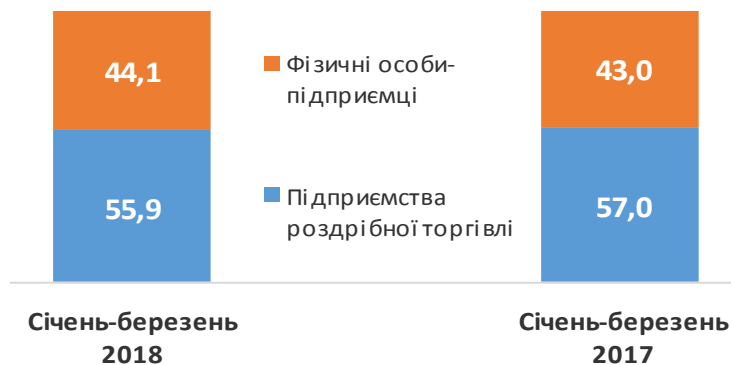


Оборот роздрібної торгівлі

	Млн.грн	У % до загального обсягу по регіонах України
Січень-березень 2017	3687,5	2,2
Січень-квітень 2017	5368,7	2,4
Січень-травень 2017	6954,4	2,3
Січень-червень 2017	8411,2	2,3
Січень-липень 2017	10478,6	2,4
Січень-серпень 2017	12159,3	2,4
Січень-вересень 2017	13759,4	2,4
Січень-жовтень 2017	15433,1	2,4
Січень-листопад 2017	17494,3	2,4
Січень-грудень 2017	19630,9	2,4
Січень 2018	1668,7	2,4
Січень-лютий 2018	3222,2	2,4
Січень-березень 2018	5018,2	2,4

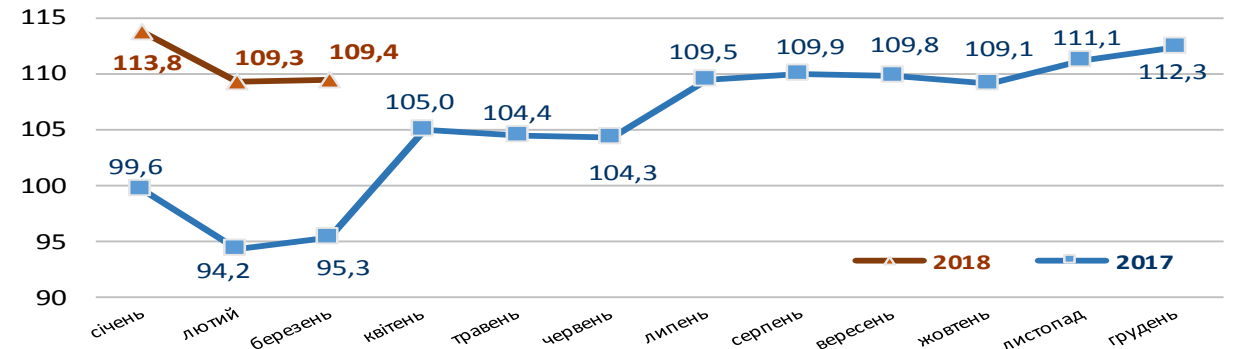
Структура обороту роздрібної торгівлі

(відсотків)



Індекси обороту роздрібної торгівлі

(наростаючим підсумком; у порівнянних цінах, у % до відповідного періоду попереднього року)

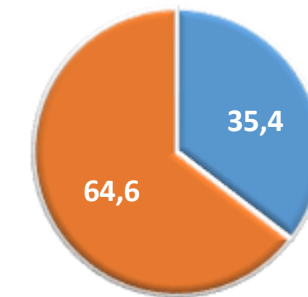


Структура роздрібного товарообороту підприємств у 2017 році

(у % до підсумку)

Непродовольчі товари

17,1% - бензин моторний та дизельне паливо (газойлі)
 11,7% - товари фармацевтичні
 4,4% - автомобілі та автотовари
 3,8% - побутові електротовари та освітлювальне приладдя
 27,6% - інші види непродовольчих товарів



■ Продовольчі товари
 ■ Непродовольчі товари

Продовольчі товари

5,0% - алкогольні напої
 4,3% - кондитерські вироби
 3,6% - молокопродукти, включаючи сир
 3,1% - м'ясопродукти
 2,9% - вироби тютюнові
 16,5% - інші види продовольчих товарів

Примітка. Оборот роздрібної торгівлі включає дані щодо роздрібного товарообороту підприємств (юридичних осіб та фізичних осіб-підприємців), основним видом економічної діяльності яких є роздрібна торгівля.



Капітальні інвестиції



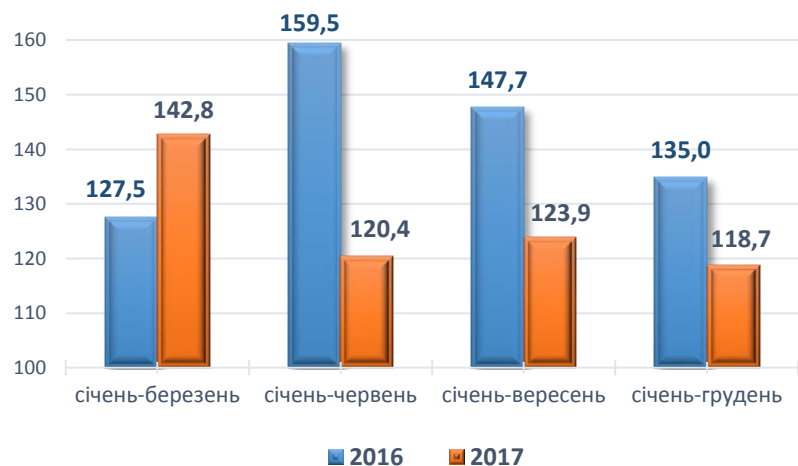
Освоєно (використано) капітальних інвестицій у 2017 році

(у фактичних цінах)

	Млн.грн	У % до загального обсягу по регіонах України	У розрахунку на одну особу, грн.
Січень–березень	1270,8	2,0	1030,3
Січень–червень	2893,3	1,9	2345,7
Січень–вересень	4894,0	1,9	3967,7
Січень–грудень	7462,3	1,8	6049,9

Індекси капітальних інвестицій

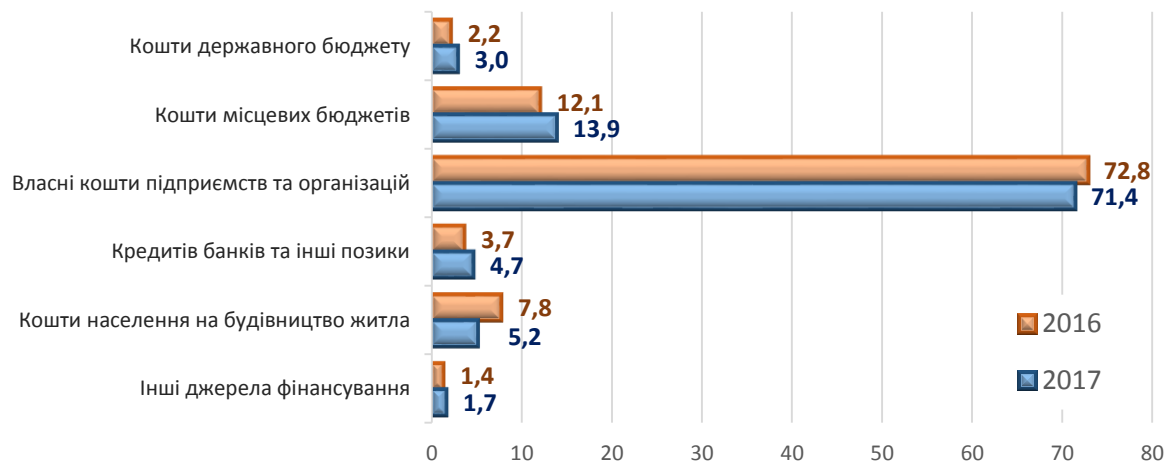
(% до відповідного періоду попереднього року)



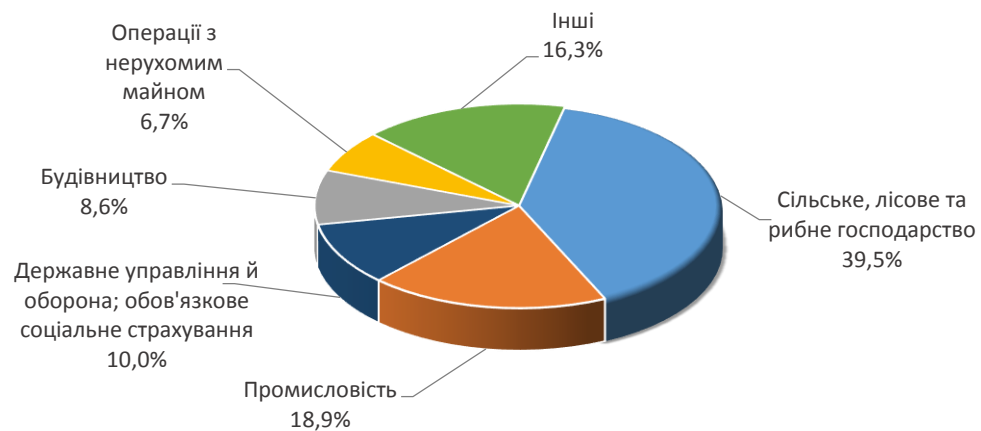
Структура капітальних інвестицій за січень–грудень 2017 року

(у % до підсумку)

за джерелами фінансування



за видами економічної діяльності





Обсяг виробництва сільськогосподарської продукції

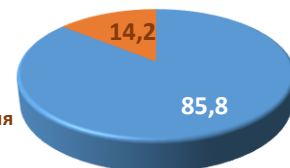
	Частка області у загальному виробництві, %	У розрахунку на одну особу, грн	
		Черкаська область	Україна
Січень–березень 2017р.	9,1	1117	354
Січень–квітень 2017р.	9,0	1534	495
Січень–травень 2017р.	8,6	1909	646
Січень–червень 2017р.	7,5	2400	927
Січень–липень 2017р.	5,3	3767	2062
Січень–серпень 2017р.	5,1	5155	2942
Січень–вересень 2017р.	5,0	7379	4250
Січень–жовтень 2017р.	5,3	9339	5149
Січень–листопад 2017р.	5,2	9700	5401
2017р. *	5,3	10671	5805
Січень 2018р.	9,0	373	119
Січень–лютий 2018р.	9,0	700	225
Січень–березень 2018р.	8,9	1095	353

Питома вага категорій господарств у виробництві сільськогосподарської продукції

січень-березень 2017р.

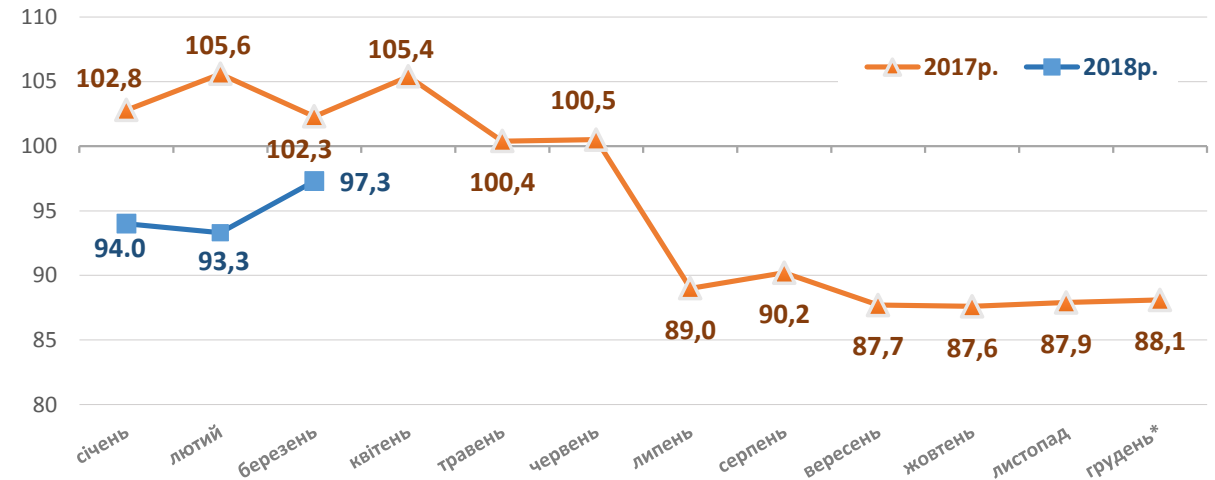


січень-березень 2018р.



Індекси сільськогосподарської продукції

(наростаючим підсумком; відсотків до відповідного періоду попереднього року)



Індекси сільськогосподарського виробництва

(відсотків до відповідного періоду попереднього року)



* Попередні дані



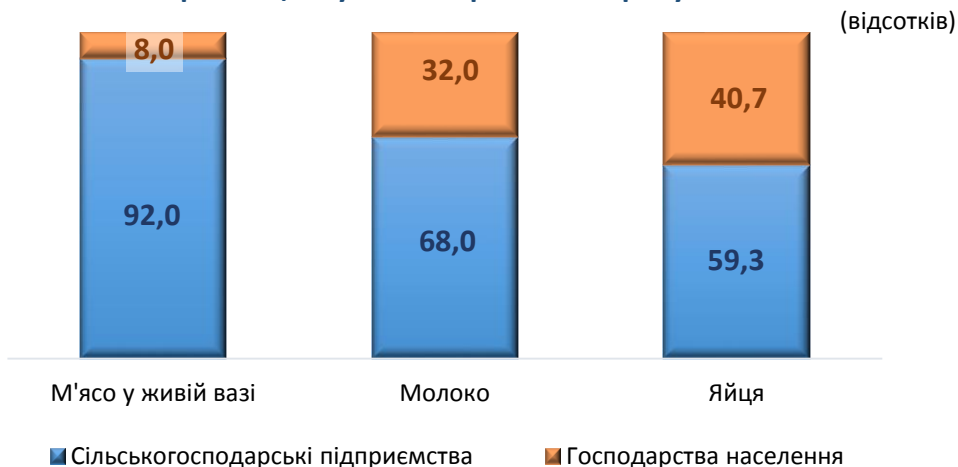
Сільське господарство



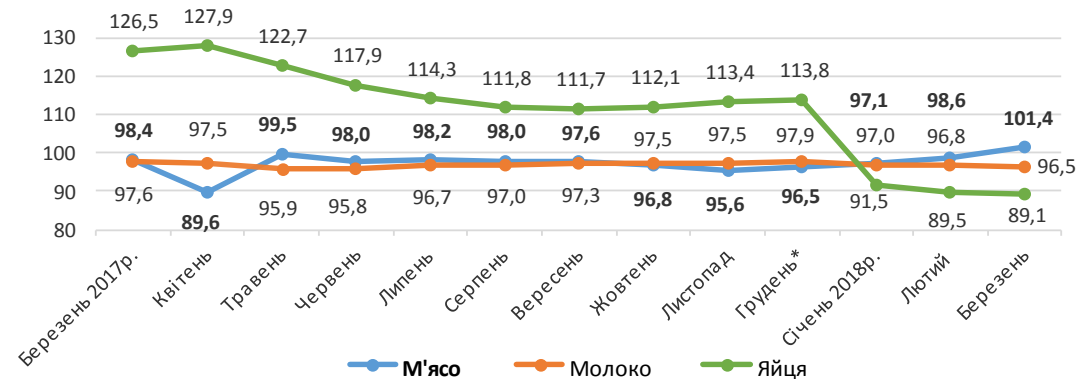
Виробництво продукції тваринництва

	М'ясо (у живій вазі), тис. т	Молоко, тис. т	Яйця, млн. шт
Січень–березень 2017р.	107,0	111,5	150,2
Січень–квітень 2017р.	144,7	153,7	213,8
Січень–травень 2017р.	182,9	204,5	287,7
Січень–червень 2017р.	214,4	253,2	345,0
Січень–липень 2017р.	248,4	303,4	401,1
Січень–серпень 2017р.	281,5	351,6	450,8
Січень–вересень 2017р.	314,7	397,3	499,7
Січень–жовтень 2017р.	349,7	439,0	547,8
Січень–листопад 2017р.	381,7	480,1	607,0
2017р.*	426,8	507,9	642,3
Січень 2018р.	36,7	36,1	41,9
Січень–лютий 2018р.	69,3	69,6	81,6
Січень–березень 2018р.	108,5	107,6	133,9

Питома вага категорій господарств у виробництві продукції тваринництва у січні–березні 2018 року



Темп зміни виробництва продукції тваринництва (у % до попереднього року, наростаючим підсумком з початку року)



Кількість сільськогосподарських тварин, тис. голів

	Велика рогата худоба	в т.ч. корови	Свині	Вівці та кози	Птиця всіх видів, млн. голів
На 1 квітня 2017р.	184,8	83,7	384,0	46,5	23,9
На 1 травня 2017р.	189,8	83,8	378,3	50,1	22,9
На 1 червня 2017р.	190,5	83,2	399,5	51,1	24,0
На 1 липня 2017р.	192,7	83,4	399,1	48,2	24,1
На 1 серпня 2017р.	190,5	82,9	394,4	44,3	24,8
На 1 вересня 2017р.	190,2	82,5	380,7	42,3	25,6
На 1 жовтня 2017р.	190,1	82,2	377,7	40,2	24,9
На 1 листопада 2017р.	186,3	81,6	369,3	37,1	24,1
На 1 грудня 2017р.	185,1	81,3	357,3	35,0	24,1
На 1 січня 2018р.*	163,9	78,1	338,6	29,6	24,4
На 1 лютого 2018р.	165,2	78,4	338,5	29,7	24,3
На 1 березня 2018р.	169,6	78,6	329,9	32,7	23,6
На 1 квітня 2018р.	175,3	79,2	331,7	44,5	23,8

* Попередні дані



Промисловість



Обсяг реалізованої промислової продукції

(у фактичних цінах)

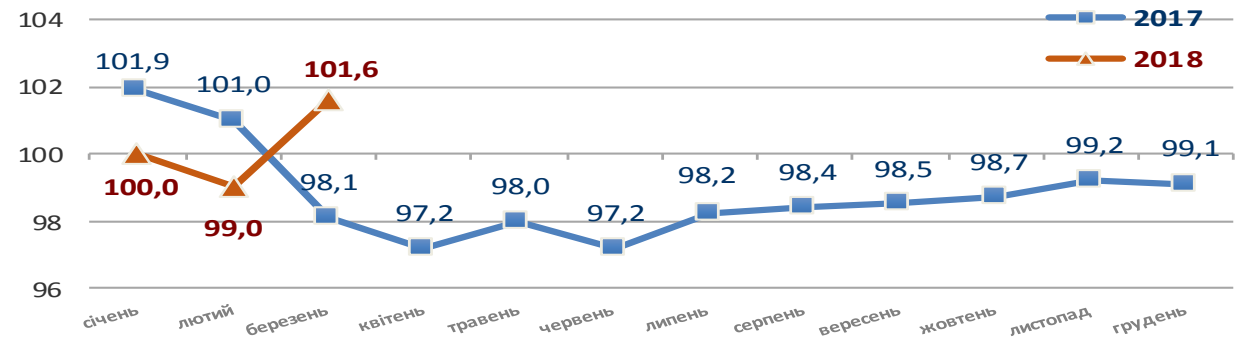
	Млн.грн	У % до загального обсягу по регіонах України
січень-березень 2017	13946,5	2,6
січень-квітень 2017	17771,2	2,6
січень-травень 2017	21897,3	2,6
січень-червень 2017	26079,0	2,6
січень-липень 2017	30975,0	2,6
січень-серпень 2017	35959,5	2,7
січень-вересень 2017	41331,1	2,7
січень-жовтень 2017	46418,5	2,7
січень-листопад 2017	52112,8	2,7
січень-грудень 2017	57789,3	2,7
січень 2018	5575,1	2,7
січень-лютий 2018	11015,3	2,7
січень-березень 2018	17167,9	2,8

Структура реалізованої промислової продукції за січень-березень 2018 року, відсотків



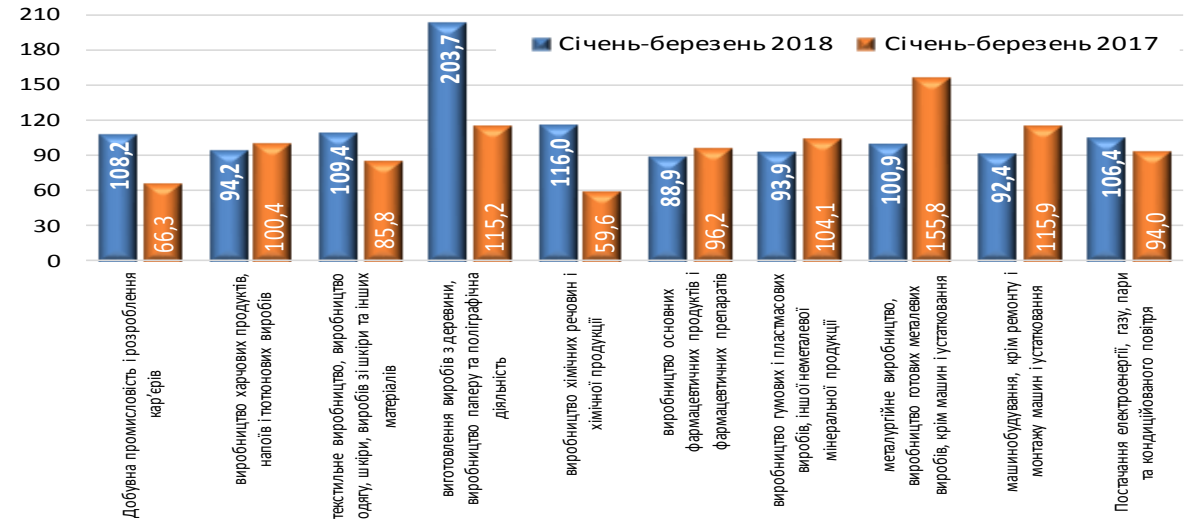
Індекси промислової продукції

(відсотків до відповідного періоду попереднього року, наростаючим підсумком)



Індекси промислової продукції за видами економічної діяльності

(відсотків до відповідного періоду попереднього року)



Переробна промисловість
Січень-березень 2018 = 100,2 Січень-березень 2017 = 99,7



Будівництво



Обсяг виконаних будівельних робіт

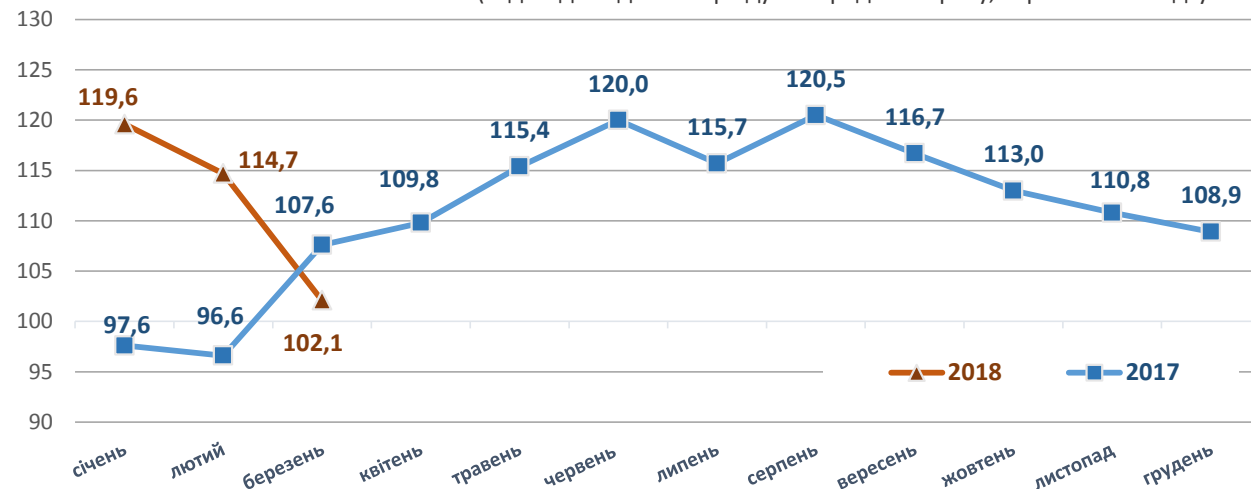
	Млн.грн	У % до загального обсягу по регіонах України
січень-березень 2017	158,4	1,1
січень-квітень 2017	245,5	1,2
січень-травень 2017	341,6	1,2
січень-червень 2017	445,0	1,2
січень-липень 2017	538,0	1,2
січень-серпень 2017	661,1	1,2
січень-вересень 2017	775,5	1,2
січень-жовтень 2017	883,0	1,2
січень-листопад 2017	1019,6	1,2
січень-грудень 2017	1295,1	1,2
січень 2018	52,5	1,2
січень-лютий 2018	116,6	1,1
січень-березень 2018	198,1	1,1

Обсяг виконаних будівельних робіт за видами будівельної продукції у січні-березні 2018

	Тис.грн	У % до	
		загального обсягу	січня-березня 2017
Будівництво	198079	100,0	102,1
Будівлі	150875	76,2	104,9
житлові	82756	41,8	136,4
нежитлові	68119	34,4	80,8
Інженерні споруди	47204	23,8	94,4

Індекси будівельної продукції

(% до відповідного періоду попереднього року, наростаючим підсумком)



Обсяг виконаних будівельних робіт за характером будівництва (у % до загального обсягу)

січень-березень 2018



січень-березень 2017





Прийняття в експлуатацію житлових будівель у 2017 році

	Прийнято в експлуатацію м ² загальної площі	У розрахунку на 1000 осіб, м ²	
		Черкаська область	Україна
Січень-березень	25387	20,6	47,3
Січень-червень	67984	55,1	120,9
Січень-вересень	103233	83,7	162,1
Січень-грудень	153425	125,5	241,2

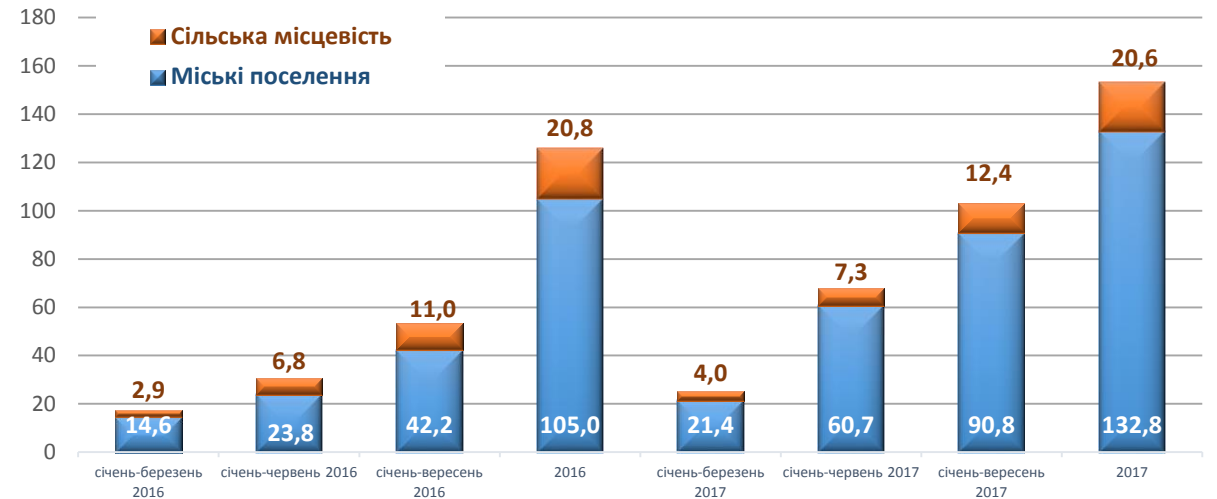
Прийняття в експлуатацію житлових будівель за їх видами за 2017 рік

	Прийнято в експлуатацію м ² загальної площі	У % до	
		загального обсягу	2017
Усього	153425	100,0	122,0
у тому числі			
будинки одноквартирні	68561	44,7	90,9
будинки з двома та більше квартирами	83778	54,6	168,3
гуртожитки	1076	0,7	187,6

- Упродовж 2017 року прийнято в експлуатацію 1725 квартир у 362 нових житлових будинках.
- Загальна площа однієї новозбудованої квартири становила у середньому 79,3 м² (в Україні – 78,6 м²).

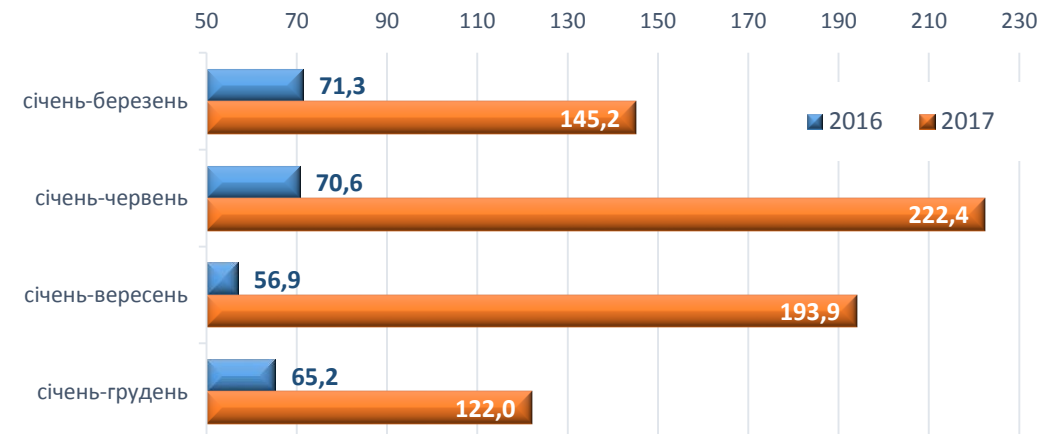
Прийняття в експлуатацію житла за місцем будівництва

(тис.м² загальної площі)



Індекси прийняття в експлуатацію житла

(у % до відповідного періоду попереднього року)





Транспорт



Перевезення вантажів

(млн.т)

	Усього	У тому числі	
		залізничним транспортом	автомобільним транспортом
Січень-березень 2017	2,9	1,7	1,2
Січень-квітень 2017	3,9	2,3	1,6
Січень-травень 2017	4,8	2,8	2,1
Січень-червень 2017	5,8	3,3	2,5
Січень-липень 2017	6,8	3,8	2,9
Січень-серпень 2017	7,8	4,4	3,4
Січень-вересень 2017	8,7	4,9	3,8
Січень-жовтень 2017	9,8	5,5	4,3
Січень-листопад 2017	10,8	6,0	4,8
Січень-грудень 2017	11,8	6,4	5,4
Січень 2018	0,8	0,4	0,4
Січень-лютий 2018	1,7	0,9	0,8
Січень-березень 2018	2,8	1,4	1,4

Перевезення пасажирів

(млн.)

	Усього	У тому числі		
		залізничним транспортом	автомобільним транспортом	електро-транспортом
Січень-березень 2017	25,6	0,6	18,7	6,3
Січень-квітень 2017	34,0	0,9	24,9	8,2
Січень-травень 2017	42,1	1,1	30,8	10,3
Січень-червень 2017	49,4	1,3	35,9	12,2
Січень-липень 2017	56,9	1,6	41,0	14,3
Січень-серпень 2017	64,2	1,8	46,1	16,2
Січень-вересень 2017	71,7	2,0	51,4	18,3
Січень-жовтень 2017	79,6	2,3	56,7	21,0
Січень-листопад 2017	87,7	2,5	62,0	23,2
Січень-грудень 2017	94,3	2,7	67,4	24,2
Січень 2018	7,7	0,2	5,2	2,3
Січень-лютий 2018	15,1	0,3	10,1	4,7
Січень-березень 2018	23,2	0,6	15,3	7,3

Вантажооборот підприємств транспорту

(наростаючим підсумком;
у % до відповідного періоду попереднього року)



Пасажирооборот підприємств транспорту

(наростаючим підсумком;
у % до відповідного періоду попереднього року)





Зовнішньоекономічна діяльність



Обсяги зовнішньої торгівлі товарами

(млн.дол.США)

	Експорт	Імпорт	Сальдо	Коефіцієнт покриття експорту імпортом
Січень-лютий 2017	83,9	63,6	20,3	1,32
Січень-березень 2017	144,8	98,1	46,7	1,48
Січень-квітень 2017	186,9	128,8	58,1	1,45
Січень-травень 2017	234,6	160,8	73,8	1,46
Січень-червень 2017	284,7	183,4	101,3	1,55
Січень-липень 2017	331,0	209,2	121,8	1,58
Січень-серпень 2017	387,2	239,4	147,8	1,62
Січень-вересень 2017	439,6	279,4	160,2	1,57
Січень-жовтень 2017	494,0	335,5	158,5	1,47
Січень-листопад 2017	559,7	373,8	185,9	1,50
Січень-грудень 2017	617,8	404,5	213,3	1,53
Січень 2018	49,6	27,5	22,1	1,80
Січень-лютий 2018	113,3	71,5	41,8	1,59

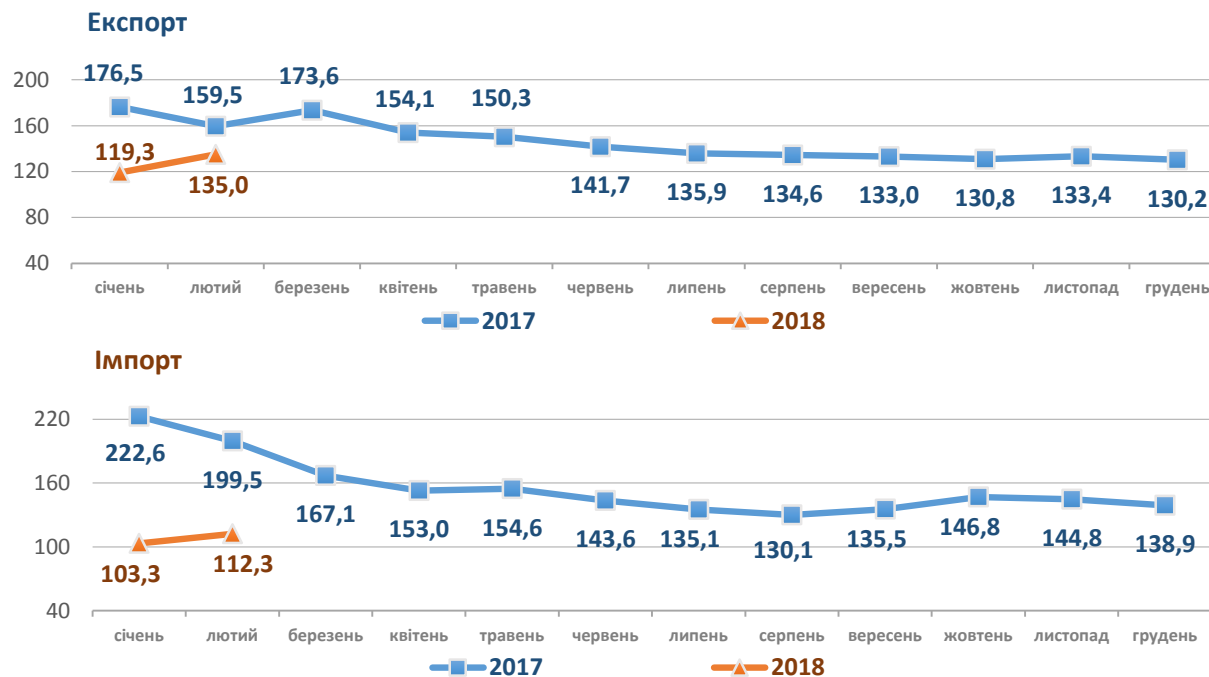
Обсяги зовнішньої торгівлі послугами у 2017 році

(млн.дол.США)

	Експорт	Імпорт	Сальдо	Коефіцієнт покриття експорту імпортом
Січень-березень	6,1	2,3	3,8	2,70
Січень-червень	12,9	4,3	8,6	3,03
Січень-вересень	19,6	10,5	9,1	1,87
Січень-грудень	27,0	13,9	13,1	1,95

Індекси обсягів зовнішньої торгівлі товарами

(наростаючим підсумком; у % до відповідного періоду попереднього року)



Індекси обсягів зовнішньої торгівлі послугами

(у % до відповідного періоду попереднього року)



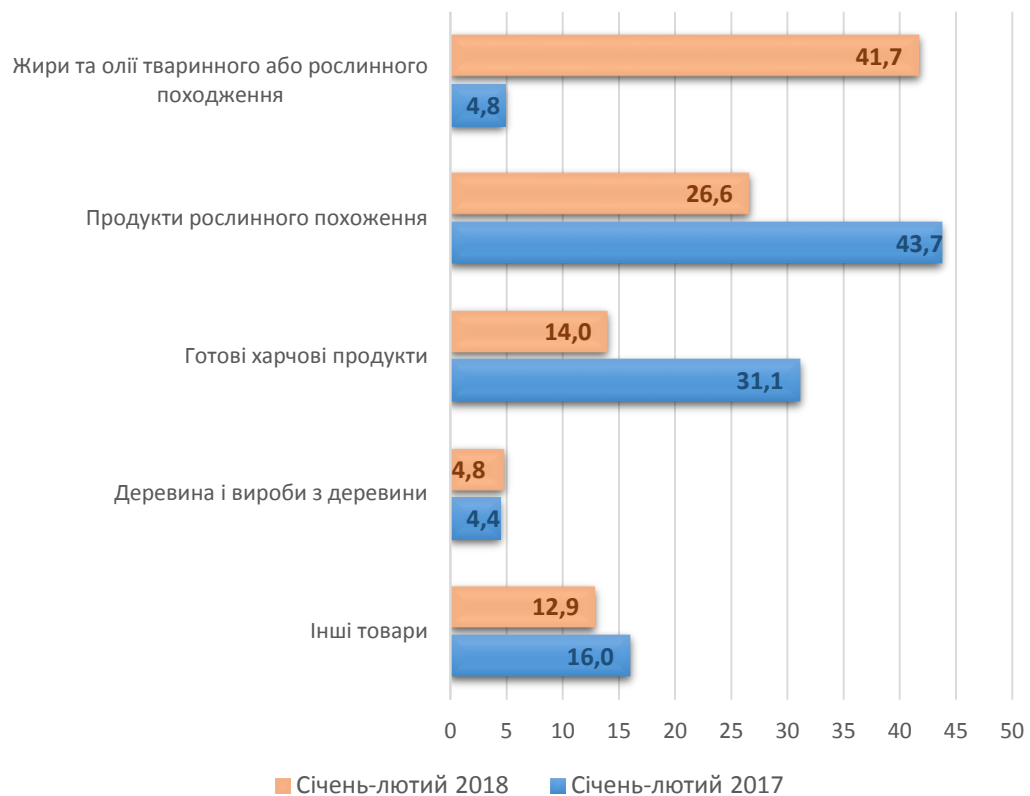


Зовнішньоекономічна діяльність

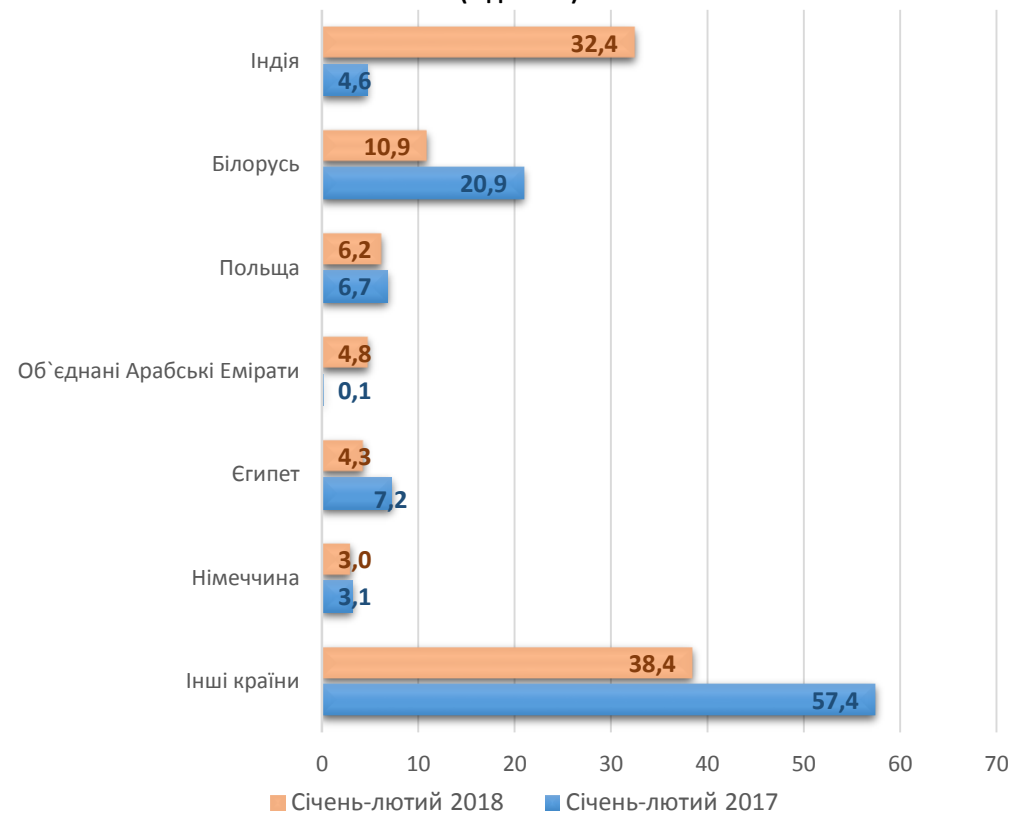


Експорт товарів

Товарна структура (відсотків)



Географічна структура (відсотків)



Частка експорту товарів області в загальному обсязі по регіонах України за січень–лютий 2018 року становила 1,5%



Зовнішньоекономічна діяльність

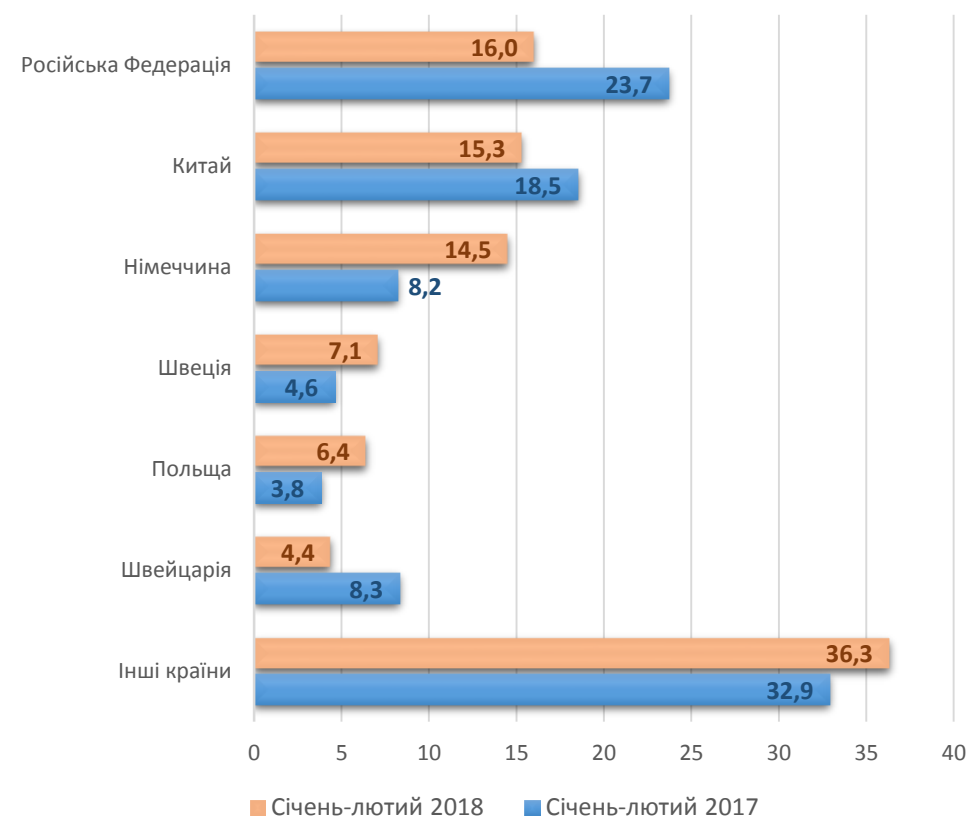


Імпорт товарів

Товарна структура (відсотків)



Географічна структура (відсотків)



Частка імпорту товарів області в загальному обсязі по регіонах України за січень-лютий 2018 року становила 0,9%



Прямі іноземні інвестиції



Прямі інвестиції (акціонерний капітал)

	Млн.грн	На 1 особу населення, дол.США	У % до обсягів на початок року	У % до загального обсягу по регіонах України
на 01.01.2016	348,0	279,8	67,8	0,8
на 01.04.2016	328,2	263,9	94,3	0,8
на 01.07.2016	341,8	274,8	98,2	0,8
на 01.10.2016	348,2	280,0	100,1	0,8
на 01.01.2017	334,4	271,1	96,1	0,9
на 01.04.2017	335,9	272,3	100,4	0,9
на 01.07.2017	347,7	281,9	104,0	0,9
на 01.10.2017	348,3	282,4	104,1	0,9
на 31.12.2017	337,8	276,4	101,0	0,9

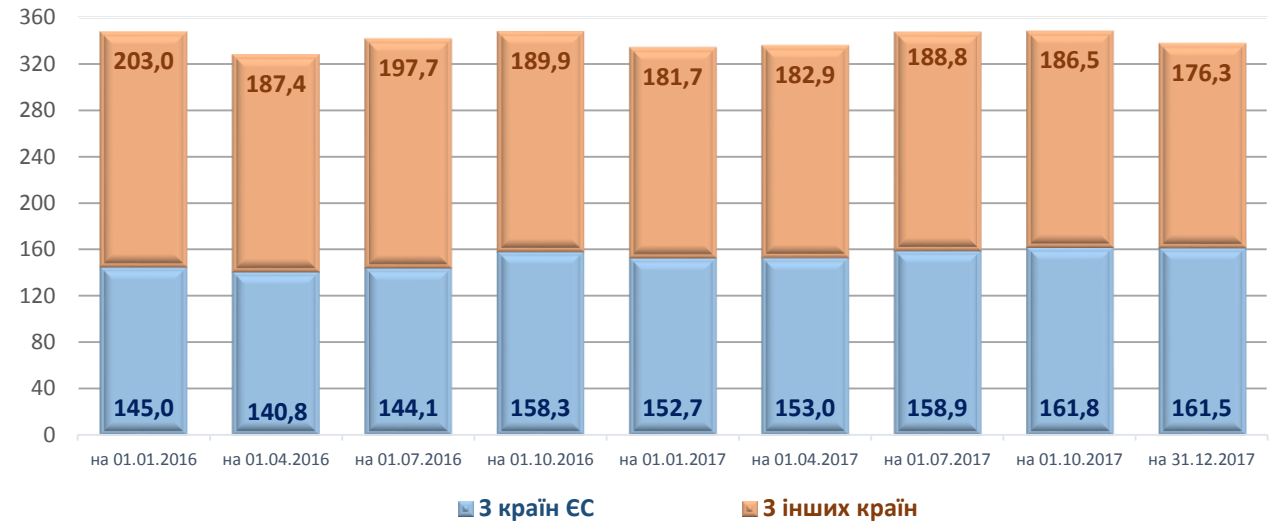
Структура прямих інвестицій (акціонерного капіталу) в економіці області за видами економічної діяльності на 31.12.2017

(у % до загального підсумку)



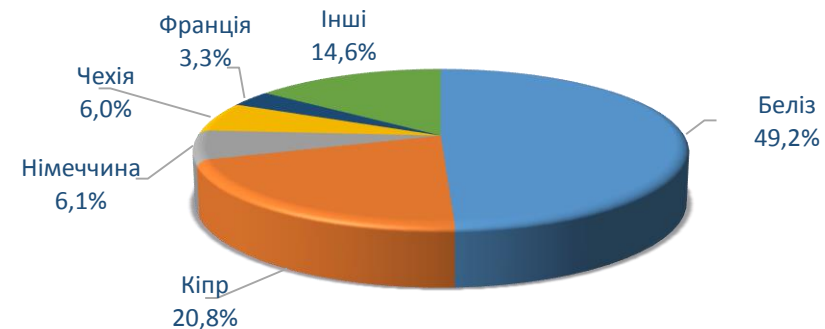
Динаміка обсягів прямих інвестицій (акціонерного капіталу)

(млн.дол.США)



Структура прямих інвестицій (акціонерного капіталу) в економіці області за країнами на 31.12.2017

(у % до загального підсумку)





Споживчі ціни



Індекси споживчих цін

(відсотків)

	Черкаська область	Україна
до грудня попереднього року		
Січень 2017	101,0	101,1
Лютий	102,3	102,1
Березень	104,4	103,9
Квітень	105,2	104,9
Травень	106,2	106,2
Червень	108,2	107,9
Липень	108,6	108,2
Серпень	108,8	108,1
Вересень	110,8	110,2
Жовтень	112,0	111,5
Листопад	113,3	112,5
Грудень	114,6	113,7
Січень 2018	101,1	101,5
Лютий	102,2	102,4
Березень	103,1	103,5

На цінову ситуацію в березні 2018 року найбільше вплинуло підвищення цін на овочі, фрукти, безалкогольні напої, хліб, рибу та продукти з риби, рис, масло, маргарин, яловичину. Також відбулося подорожчання алкогольних напоїв, тютюнових виробів. Крім того, зросли в ціні одяг і взуття, послуги освіти та послуги охорони здоров'я.

Зміни споживчих цін

(до попереднього місяця; відсотків)



Зміни споживчих цін на товари та послуги

(до грудня попереднього року; відсотків)

